



NOVATOP FACADE
Documentation technique

ASSISTANCE POUR VOUS

Échantillons



200 x 300 x 57 mm



Vous pouvez commander des échantillons sur novatop@agrop.cz

On-line



Bibliothèque 3D



Facade



Documentation
technique

Documents commerciaux



Protocole
de réclamation



Conditions générales
de vente

NOVATOP FACADE

SOMMAIRE

1 SPÉCIFICATION TECHNIQUE

Fiche technique	4
Formats	5
Traitement de surface	6

2 EN GÉNÉRAL

En général	7-11
------------------	------

3 QUALITÉS

Qualités	12-17
----------------	-------

4 SOLUTION TECHNIQUE

Solution technique	18-30
instructions de montage	31

Avertissements :

Tous droits de modification technique et d'erreur d'impression réservés. En raison de l'impression, il est possible que les couleurs diffèrent de l'original.

Avertissements :

Le développement du produit est en cours. Veuillez consulter la page Téléchargements sur le site web pour trouver la version actuelle de la documentation technique.

SOMMAIRE

NOVATOP FACADE – PANNEAU 3 PLIS AVEC RAINURES ET LANGUETTES

Exigences techniques	EN 13353, EN 13986
Classes d'utilisation	SWP/3 S dle EN 13353
Essence	Épicéa du Nord
Colle	MUF
Épaisseur (mm)	27 (9-9-9)
Formats standards net (mm)	Horizontal : Largeur : 604, 1229 Longueurs : 2500, 5000 Vertical : Largeur : 617, 1242 Longueur : 2500, 2900*, 5000 (* na poptávku)
Tolérances des dimensions	Tolérances d'usinage dans l'épaisseur $\pm 0,4$ mm Tolérance dans l'épaisseur (coupe) $\pm 0,2$ mm Tolérance dans la largeur et longueur nominales $\pm 0,5$ mm
Surface	Brossé
Traitement de surface	Lasure soluble dans l'eau, stable aux UV – Adler Lignovit Platin
Teintes	Quartzgrau 53294 Achtgrau 53292 Topasgrau 53317 Pyritgrau 53316
Étanchéité des bords	Adler Hirnholzversiegelung 55621 ou Remmers Induline SW-910
Usinage des bords (mm)	4 côtés Horizontal : languette et rainure – type FACADE Vertical : languette et rainure – type FACADE
Taux d'humidité du bois	8 \pm 2 %
Densité	490 Kg/m ³
Réaction au feu	D-s2, d0
Valeur nominale de la conductivité thermique (λ)	0,13 W/mK avec une masse spécifique de 490 kg/m ³ selon la norme EN ISO 10456 – épicéa
Résistance à la diffusion (μ)	200/70 (sec/humide)
Absorption acoustique	250–500 Hz – 0,1 1000–2000 Hz – 0,3
Isolation acoustique (dB)	R = 13 x log (ma) + 14 Masse surfacique kg/m ²
Capacité thermique spécifique (c_p)	1 600 J/kgK selon la norme EN ISO 10456



Usinage horizontal : NOVATOP FACADE rainure et languette

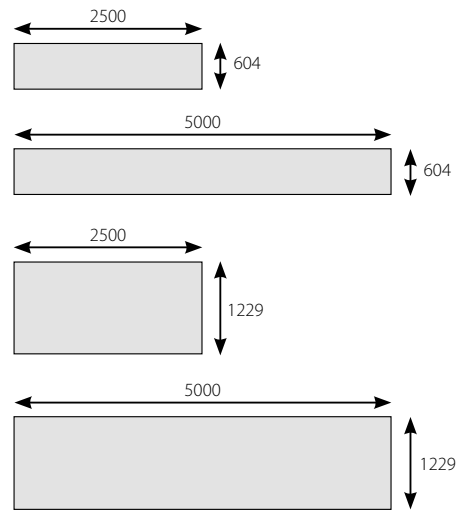
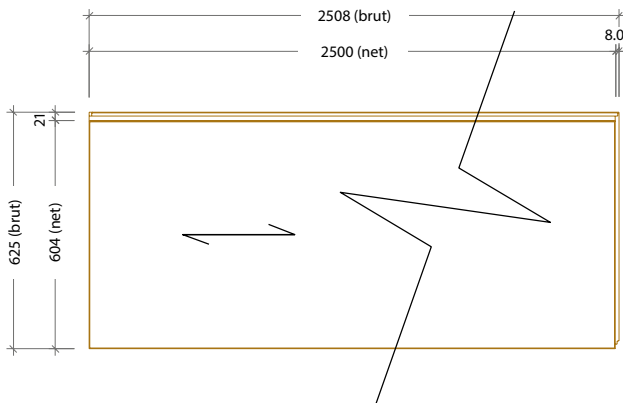


Usinage vertical : NOVATOP FACADE rainure et languette

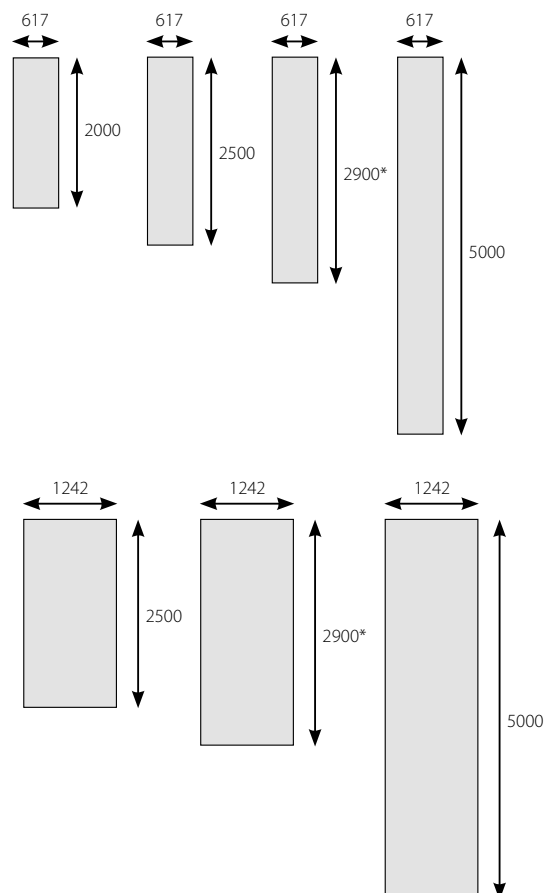
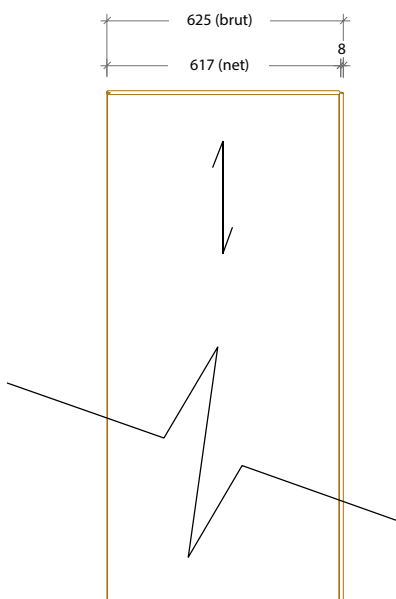
NOVATOP FACADE FORMATS

SOMMAIRE

HORIZONTALAUX



VERTICAUX (SUR DEMANDE)



* Sur demande 2900 mm ou formaté depuis la longueur d'origine de 5000 mm.

FORMATS PERSONNALISÉS

Nous fournissons d'autres formats sur demande, en fonction des besoins du projet.

SOMMAIRE

Brossage : met la structure du bois en évidence, améliore l'adhérence des lasures et prolonge ainsi la durabilité des peintures.

Lasure : soluble dans l'eau Adler Lignovit Platin.

Les pigments d'aluminium spéciaux donnent à la peinture des reflets métalliques et ils réfléchissent efficacement le rayonnement UV pour prolonger la durabilité des surfaces traitées. Cette lasure a une excellente résistance aux intempéries, elle est perméable à la vapeur et elle a une très bonne stabilité aux UV.

STANDARD



Surface brossée – brute, non traitée



Surface brossée – avec lasure Quartzgrau 53294



Surface brossée – avec lasure Pyritgrau 53316



Surface brossée – avec lasure Achatgrau 53292



Surface brossée – avec lasure Topasgrau 53317



Protection des bords : ADLER Aquawood Intermedio ISO
ou Remmers Induline SW-910

NON STANDARD

D'autres couleurs de votre choix sur demande.

NOVATOP FACADE EN GÉNÉRAL

SOMMAIRE

Fabrication et contrôle de la qualité

Les panneaux trois plis NOAVATOP FACADE sont fabriqués à partir de lamelles de bois d'épicéa massif. Sur les différentes couches, les lamelles sont collées aussi bien dans le sens longitudinal que dans le sens transversal. Les couches sont placées perpendiculairement les unes par rapport aux autres (à 90°) avant d'être collées. Au moment de l'expédition, les panneaux ont une humidité de $8\% \pm 2\%$. Tous les usinages sont réalisés sur des machines CNC. En sortie d'usine, chaque panneau fait l'objet d'un contrôle qualité individuel.

Une spécification détaillée de la technologie de fabrication se trouve dans le document intitulé « **Qualité NOVATOP** ».

Avertissement : Compte tenu des propriétés naturelles du bois, les panneaux peuvent changer de volume en réaction à des variations de température ou d'humidité relative, principalement en séchant, en gonflant ou en se vrillant. Ces manifestations font partie intégrante du comportement naturel de ce matériau.

Traitement de surface

Brossage

- Du côté visible, les panneaux sont brossés.
- Le brossage met en évidence la structure naturelle du bois et améliore l'adhérence des lasures qui sont ultérieurement appliquées, ce qui permet également de prolonger leur durabilité.

Lasure

Type de lasure : soluble dans l'eau Adler Lignovit Platin.

- Elle contient des pigments d'aluminium spéciaux qui donnent à la peinture des reflets métalliques et qui réfléchissent le rayonnement UV.
- Cette lasure a une excellente résistance aux intempéries
- Elle est résistante aux variations de coloration dues au rayonnement UV et elle fait preuve d'une excellente perméabilité à la vapeur, ce qui favorise la protection du bois sur le long terme.

Application de la lasure

- La lasure Adler Lignovit Platin est appliquée sur les deux faces du panneau.
- La peinture finale s'applique sur une surface brossée et elle se réalise en deux couches pulvérisées ; une seule couche sera appliquée sur la face arrière.
- Des reflets différents (par exemple aux alentours des nœuds) sont un phénomène naturel.
- En standard, les chants des panneaux sont traités avec une lasure (Adler Aquawood Intermedio ISO ou Remmers Induline SW-910).
- La couche de peinture de finition est un revêtement final qui ne nécessite plus aucune autre couche. Les seules exceptions sont représentées par des réparations locales de défauts qui pourraient être visibles suite au montage ou à l'usinage.



1

2

3

4

SOMMAIRE

Vieillesse naturelle

Les panneaux 3 plis NOVATOP SWP sont fabriqués avec un soin exceptionnel. Le bois est séché à 8 %, les lamelles sont soigneusement sélectionnées, la surface est refermée et retouchée. La stabilité des panneaux en extérieur est ainsi assurée sur le long terme. Il est toutefois important de garder à l'esprit les propriétés du bois naturel. Un bois qui n'est pas traité fonce naturellement en raison de l'oxydation et de l'action de la lumière. Le type d'exposition sera un facteur décisif. La surface des panneaux change avec le temps, le bois peut grisailler, séroder et présenter de petites fissures. Lors du choix des traitements de surface, nous vous recommandons de procéder de manière à ce que l'érosion soit proche de ces teintes avec le temps.

Le fabricant définit les défauts qui sont acceptables dans le cadre du contrôle qualité des panneaux ; les manifestations naturelles de ces défauts ne sont pas des raisons justifiant une réclamation.



Vieillesse naturelle



Acceptable



Acceptable

NOVATOP FACADE EN GÉNÉRAL

[SOMMAIRE](#)

Emballage

- Une fois le contrôle de sortie réalisé, les panneaux sont emballés dans des colis placés dans des caisses en bois.
- Dans un colis, les panneaux sont placés avec leur côté de meilleure qualité dirigé vers le haut, à l'exception du panneau du haut dont la face de qualité visible est dirigée vers le bas.
- Le panneau inférieur est placé sur des chevrons en bois écartés les uns des autres d'environ 1 m.
- Sur toutes ses faces, le colis est emballé dans un film en PE.
- Les faces avant et arrière sont recouvertes de carton.
- Les arêtes du colis et le poteau central sont protégés par une protection en panneau SWP.
- L'étiquette d'identification est placée sur le côté long du colis.
- Une couche de mousse « Mirelon » est placée entre les différents panneaux.
- Un conditionnement en caisse garantit une protection contre les saletés et une protection partielle contre les dégradations mécaniques.



Transport

Le mode de transport standard est dans des camions bâchés, éventuellement dans des conteneurs de type 20' ou 40'. La capacité approximative d'un camion ou d'un conteneur 40' est d'environ 40 m³ de panneaux.

Stockage

- Les panneaux doivent être entreposés dans des locaux secs, couverts et bien ventilés.
- Les panneaux doivent être entreposés à l'horizontale, posés sur des chevrons écartés les uns des autres d'environ 1 m.
- Une fois le film de protection en PE retiré, il conviendra de recouvrir soigneusement les panneaux.
- Durant le stockage, protéger les panneaux contre : la pluie et l'eau courante, les impuretés et le rayonnement solaire direct.

Usinage

Les panneaux peuvent être usinés avec tous les outils et machines de travail du bois courants, comme s'il s'agissait de bois massif – il est possible de les percer, découper, fraiser, poncer ou jointoyer. Attention, l'usinage du bois provoque l'apparition de poussière.

Manipulation/manutention

Les colis sont adaptés pour pouvoir être manutentionnés à l'aide de chariots-élévateurs à fourches frontales ou latérales, éventuellement à l'aide d'un pont roulant ou d'un camion-grue.

- Il est interdit de : marcher sur les colis ou d'y déposer d'autres matériaux ou charges.
- Les surfaces des panneaux dont la qualité est visible doivent être conservées propres afin d'éviter leur dégradation/endommagement.

Avertissement : Lors du transport, de la manutention (manipulation) et du stockage, il est nécessaire de faire en sorte de protéger les matériaux d'emballage et les panneaux contre les dégradations mécaniques et les intempéries.

SOMMAIRE

Utilisation

Avertissement :

- Lorsque les panneaux sont utilisés en extérieur, il est nécessaire de tenir compte du fait que le bois réagit naturellement aux conditions climatiques auxquelles il est exposé.
- Vu qu'ils conservent les propriétés naturelles du bois, il est possible que les panneaux réagissent à des variations de température et d'humidité relative en changeant de volume – séchage, gonflement ou vrillage. Ces phénomènes découlent des propriétés naturelles de ce matériau.
- Un bois qui est exposé aux intempéries grisailera avec le temps, il pourra s'éroder et présenter de petites fissures.
- Les panneaux de façade ne peuvent pas être installés dans un environnement marin, soit dans une zone située à moins de 10 km du littoral.

PRINCIPES DE LA PROTECTION
STRUCTURELLE

- Derrière les panneaux de façade, il est nécessaire de prévoir un jeu ventilé d'au moins 40 mm d'épaisseur qui sera dûment connectée avec l'environnement extérieur. La profondeur de cet espace ventilé dépendra du type de structure, de la composition et de la taille de la surface ventilée.
- Les panneaux de façade doivent être installés au moins 300 mm au-dessus du niveau du sol de manière à garantir une protection contre les projections d'eau.
- La grille porteuse doit être orientée à la perpendiculaire des fibres du bois des panneaux.
- Le mode d'ancrage et la quantité de matériel d'assemblage à utiliser dépendent des conditions locales du montage et de l'évaluation statique.
- Lorsque la grille qui est utilisée se compose de matériaux qui ne sont pas en bois, il conviendra de tenir compte de la différence de dilatation thermique et des mesures à prendre (par exemple pré-percer les trous, conserver un jeu de dilatation, augmenter les joints entre les panneaux).
- La mise en place des panneaux de façade doit permettre de minimiser l'exposition des faces avant horizontales des panneaux :
 - utiliser de panneaux sur toute la hauteur du mur,
 - utiliser des joints avec rainure et languette et protection des chants,
 - Gainer les faces avant entre les différents étages.
- Assurer une exposition uniforme des différentes surfaces de la façade aux intempéries permet de garantir une meilleure uniformité de couleur. Il est recommandé :
 - de prévoir une grande avancée de toit dans le cas des petits murs ;
 - de ne prévoir qu'une petite ou aucune avancée de toit dans le cas des murs hauts ;
 - de prévoir un socle d'au moins 300 mm ;
 - de minimaliser le porte-à-faux des appuis de fenêtre ;
 - de limiter les écoulements d'eau locaux sur la surface des panneaux de façade.
- En cas de lattage horizontal, la ventilation doit être suffisante (par exemple prévoir un espace derrière ce lattage ou ajouter un lattage vertical).
- La végétation ne peut pas impacter la fonction de la façade ; il est donc recommandé de prévoir une distance suffisante par rapport à la végétation (> 1 m). Il conviendra principalement d'éviter les plantes grimpantes.

PRINCIPES DE MAINTENANCE

- La durabilité des panneaux de façade est principalement impactée par le type d'exposition, par la réalisation des détails structurels et par le mode d'ancrage.
- Pour garantir une longue durabilité, il est indispensable de respecter les principes de la protection structurelle du bois, d'éliminer régulièrement les impuretés et de réaliser suffisamment à temps les petites réparations locales des défauts de surface éventuels.
- Une attaque d'insectes et les détériorations dues à la grêle devraient être traitées par un spécialiste.
- Garantir le bon fonctionnement de la ventilation arrière.
- Remplacer les éléments de façade qui sont déformés ou dégradés/endommagés.
- En cas de détermination d'endroits humides ou de suspicion d'une infiltration d'eau, il est nécessaire de prendre contact avec un spécialiste.

Mesures devant être prises :

- Éliminer régulièrement les impuretés.
- Nettoyer les surfaces pour en éliminer les champignons et les algues.
- Contrôler régulièrement les traitements de surface et réparer rapidement les éventuelles dégradations observées.

Avertissement :

- Respecter le comportement naturel du bois en extérieur.

NOVATOP FACADE EN GÉNÉRAL

SOMMAIRE

TRAITEMENT DE SURFACE – PRINCIPES D'ENTRETIEN

Entretien de la lasure Adler Lignovit Platin :

- Les traitements de surface doivent être régulièrement contrôlés afin de pouvoir déterminer et réparer suffisamment à temps les éventuelles dégradations.
- Les rénovations de la surface doivent être planifiées en fonction de l'emplacement des panneaux, de la structure, du caractère du traitement de surface et de la charge due aux conditions climatiques.
- Les changements visuels de la peinture tels que des variations de teinte ou une perte de brillance sont des manifestations naturelles du vieillissement et ne justifient pas une réclamation.
- **Avertissement :** Avec le temps, les traitements de surface subissent des changements visuels naturels tels qu'une variation de teinte ou une perte de brillance. Lorsque vous combinez plusieurs lots de lasure, il est nécessaire de tenir compte des possibles différences de ton dues au vieillissement. La combinaison de plusieurs lots est généralement visible au premier regard et elle ne peut pas être considérée comme étant un défaut de fabrication.

Procédure recommandée : voir la notice de maintenance du fournisseur de lasure.



GARANTIE

La garantie couvrant les panneaux NOVATOP FACADE est régie par les conditions générales de vente du fabricant AGROP NOVA a.s. La période de garantie est de 10 ans en termes de fonctionnalité du panneau et ce, à condition que le traitement et l'utilisation soient corrects et que les principes de la protection structurelle du bois et de la maintenance soient respectés.

Le fabricant garantit que, durant la période de garantie :

- Le matériau en bois ne subira pas de dégradations dégénératives,
- Les lamelles ne se décolleront pas sur plus de 30 de sa surface, sur plus de 5 % de la surface totale de la façade,
- Aucun décollement général du système de peinture ne sera observé,
- Il ne sera pas nécessaire d'effectuer des travaux de rénovation de la peinture,
- Seules les panneaux défectueux ou endommagés seront remplacés par des panneaux de façade neufs.

En particulier, la garantie ne couvrira pas les points suivants :

- Les dégradations mécaniques,
- Les dégradations causées par de la grêle ou par une tempête,
- L'action de substances chimiques ou de gaz agressifs,
- Les dégradations dues au feu ou à d'autres influences extraordinaires,

Si les panneaux n'ont pas été peints en usine, nous vous recommandons de les traiter avec un produit de traitement de surface conçu pour le bois massif installé en extérieur.

- L'application du traitement de surface est régie par la fiche technique établie par le fabricant de la peinture que vous aurez choisie.
- Appliquer un traitement de surface permet d'améliorer la résistance des panneaux contre les impuretés, le rayonnement UV et prolonge leur valeur esthétique.
- Les traitements de surface doivent être régulièrement contrôlés afin de pouvoir déterminer et réparer suffisamment à temps les éventuelles dégradations.
- Les rénovations de la surface doivent être planifiées en fonction de l'emplacement des panneaux, de la structure, du caractère du traitement de surface et de la charge due aux conditions climatiques.
- La maintenance et la rénovation sont régies par la fiche technique établie par le fabricant de la peinture que vous aurez choisie.

- La durabilité des joints et des chants des panneaux s'ils n'ont pas été traités avec un traitement de surface et une protection structurelle adéquate (par exemple un gainage, des joints de dilatation).

Avertissement – la responsabilité du fabricant ne pourra pas être engagée dans le cas de défauts causés :

- Suite à une manipulation/manutention incorrecte,
- Suite à un stockage inapproprié,
- Suite à un usinage incorrect,
- Suite à une utilisation ou une maintenance inappropriée.

Documents commerciaux :



Protocole
de réclamation



Conditions générales
de vente

SOMMAIRE

ÉPICÉA DU NORD

Marques de triage	Qualité FACADE	
	Face avant – qualité visible	Face arrière
Exigences générales, joints longitudinaux	Collage parfait, pas de joints ouverts	Collage parfait, pas de joints ouverts
Structure, orientation des fibres, bois de compression	Bois compressé grossier et léger autorisé	Aucune exigence spécifique
Présence de nœuds	Nœuds sains, solidement enracinés, jusqu'à 50 mm de diamètre, nœuds noirs autorisés jusqu'à 20 mm de diamètre	Aucune exigence spécifique
Réparation avec des nœuds naturels	Admis jusqu'à 20 mm de diamètre – 1 pièce / PL	Aucune exigence spécifique
Poches de résine	Poches de résines : acceptables de manière isolée, jusqu'à 3 x 50 mm	Aucune exigence spécifique
Poches de résine réparées	Acceptées, max. 1x par panneau	Aucune exigence spécifique
Écorce	Acceptable, excroissances acceptées jusqu'à 20 mm, (ne peuvent pas être réparées par perçage !)	Acceptable, excroissances acceptées
Fissures	Fissures superficielles peu profondes isolées acceptées, fissures de bout traversantes isolées acceptées jusqu'à une longueur de 50 mm	Aucune exigence spécifique
Cœur (moelle)	Moelle acceptée jusqu'à une longueur totale de 600 mm d'un seul tenant ou comme la somme des différentes parties	Aucune exigence spécifique
Attaque d'insecte, ver	Inacceptable	Inacceptable, ver occasionnellement admissible
Bleuissement	Aucune exigence spécifique concernant le PU	Aucune exigence spécifique
Épaisseur des joints collés	Max. 0,3 mm	Aucune exigence spécifique
Usinage de la surface	Petits défauts isolés acceptés	Petits défauts isolés acceptés
Qualité des bords du panneau – présence de moulures, d'endroits abîmés	Accepté de manière isolée jusqu'à 10 mm du bord	Accepté de manière isolée jusqu'à 50 mm du bord
Combinaison de plusieurs essences	Inacceptable	Acceptable
Largeur des différents éléments – à l'exception des éléments d'extrémité	Au moins 60 mm	Aucune exigence spécifique
Dessin du bois	Aucune exigence spécifique	Aucune exigence spécifique

Définition des défauts :

- Le fabricant a établi une définition des défauts correspondant à la qualité déclarée des panneaux.
- Les manifestations découlant des propriétés naturelles du bois et qui s'intègrent dans ces paramètres acceptables ne seront pas considérées comme des défauts.

SOMMAIRE

1

2

3

4

Surface brossée – brute, non traitée

SOMMAIRE

1

2

3

4

Surface brossée – avec lasure Quartzgrau 53294

SOMMAIRE

1

2

3

4

Surface brossée – avec lasure Achatgrau 53292

SOMMAIRE

1

2

3

4

Surface brossée – avec lasure Pyritgrau 53316

SOMMAIRE

1

2

3

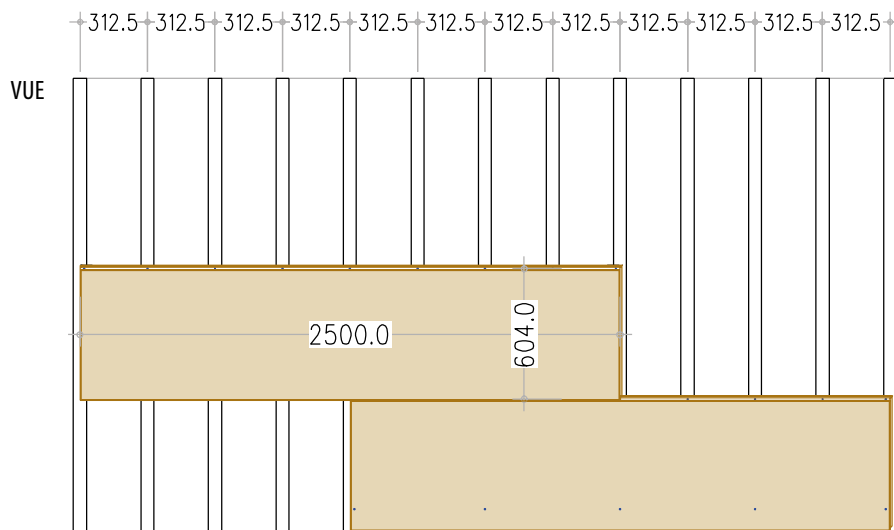
4

Surface brossée – avec lasure Topasgrau 53317

SOMMAIRE

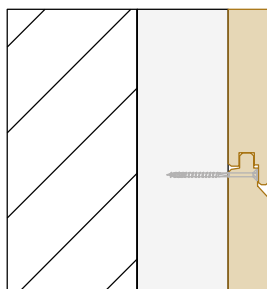
1. TYPES D'APPLICATIONS

1.1. FIL DU BOIS horizontal, RAINURE + LANGUETTE, STRUCTURE PORTEUSE DENSE



1:35

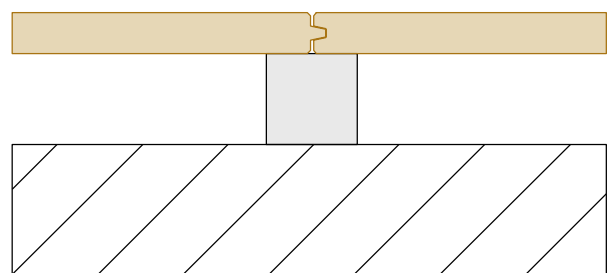
JOINT HORIZONTAL :



ANCRAGE PAR VIS TERRASSE
5 x 60 mm à 312 mm

1:5

JOINT VERTICAL :



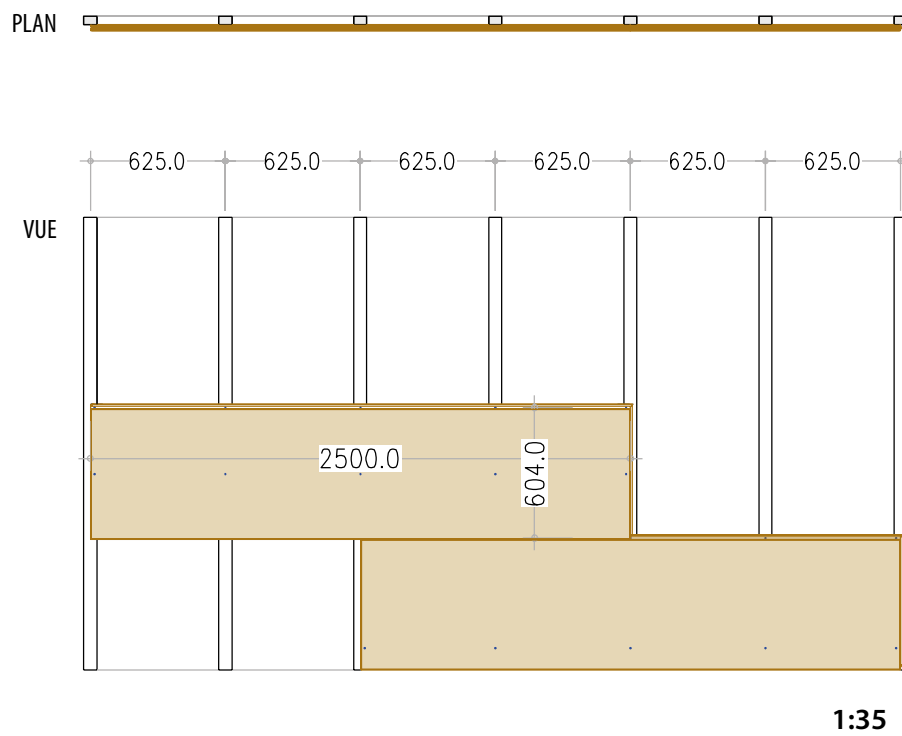
1:5

L'ANCRAGE DOIT ÊTRE ÉVALUÉ PAR UN STATICISTE POUR DES VIS SPÉCIFIQUES

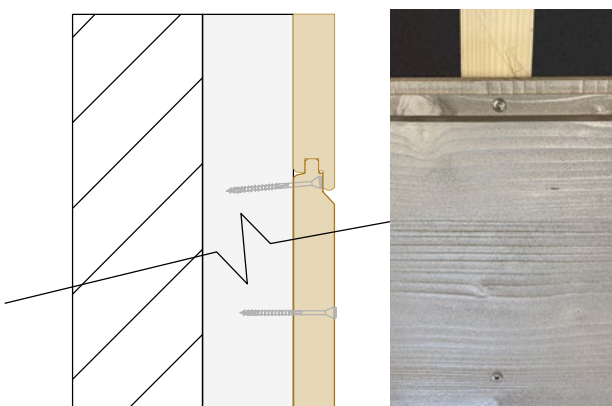
NOVATOP FACADE SOLUTIONS TECHNIQUES

SOMMAIRE

1.2. FIL DU BOIS horizontal, RAINURE + LANGUETTE



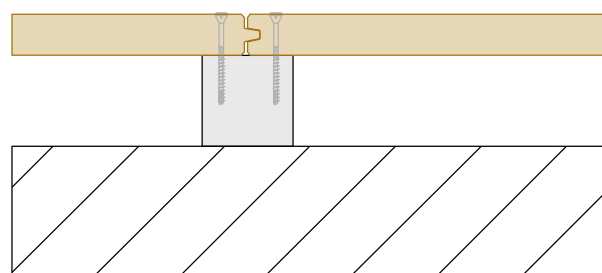
JOINT HORIZONTAL :



ANCRAGE PAR VIS TERRASSE
2x 5 x 60 mm à 625 mm

1:5

JOINT VERTICAL :



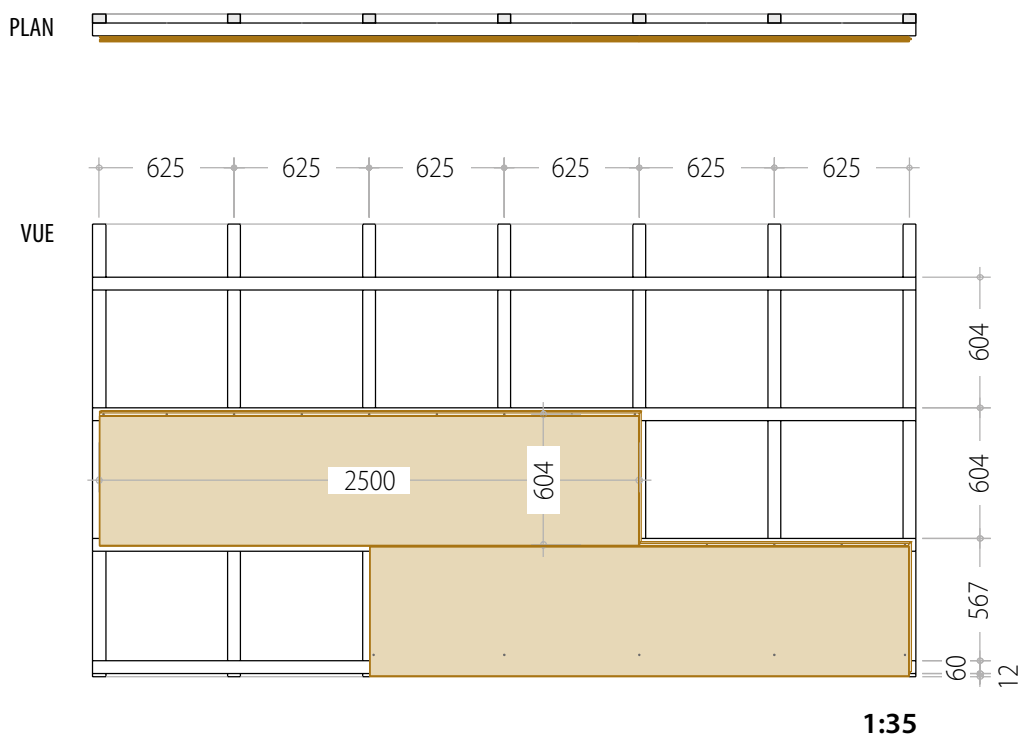
ANCRAGE PAR VIS TERRASSE
5 x 60 mm

1:5

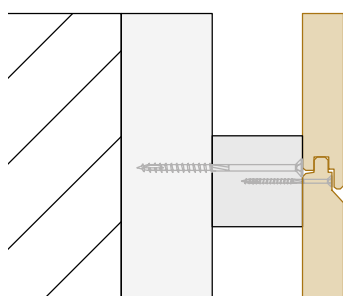
L'ANCRAGE DOIT ÊTRE ÉVALUÉ PAR UN STATICISTE POUR DES VIS SPÉCIFIQUES

SOMMAIRE

1.3. FIL DU BOIS horizontal, RAINURE + LANGUETTE, GRILLE DOUBLE



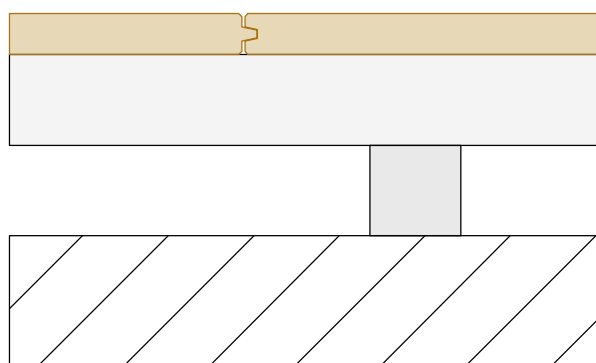
JOINT HORIZONTAL :



ANCRAGE PAR VIS À BOIS
5 x 60 mm à 312 mm

1:5

JOINT VERTICAL :



1:5

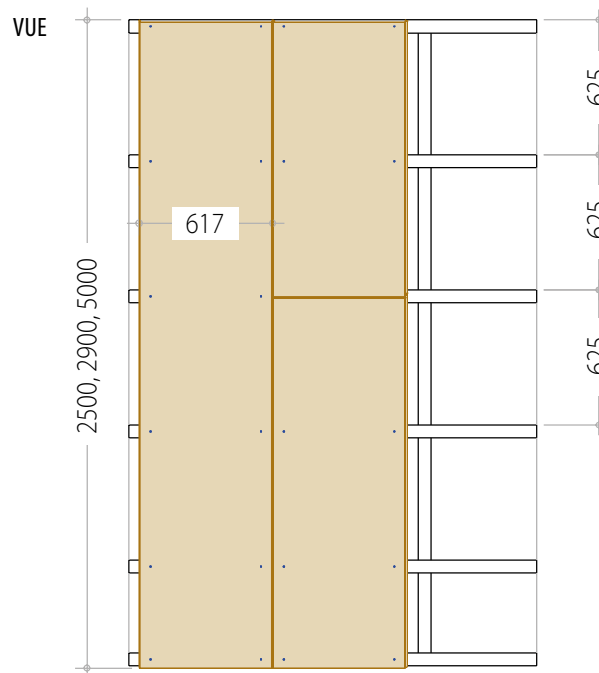
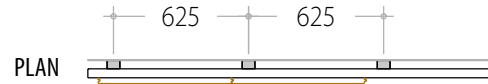
L'ANCRAGE DOIT ÊTRE ÉVALUÉ PAR UN
STATICISTE POUR DES VIS SPÉCIFIQUES



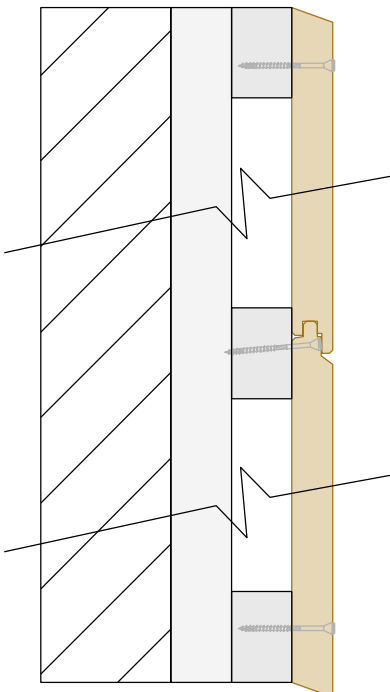
NOVATOP FACADE SOLUTIONS TECHNIQUES

SOMMAIRE

1.4. FIL DU BOIS VERTICAL, RAINURE + LANGUETTE, GRILLE DOUBLE



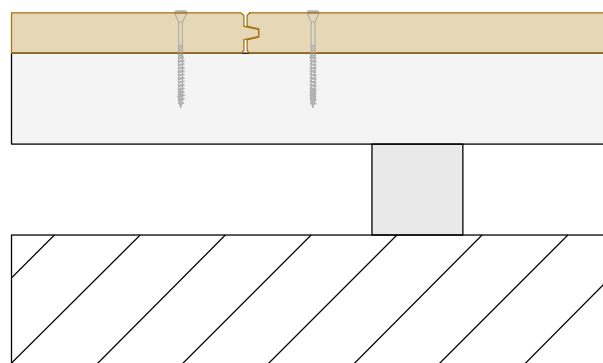
JOINT HORIZONTAL :



ANCRAGE PAR VIS À BOIS
5 x 60 mm à 312 mm

1:5

JOINT VERTICAL :

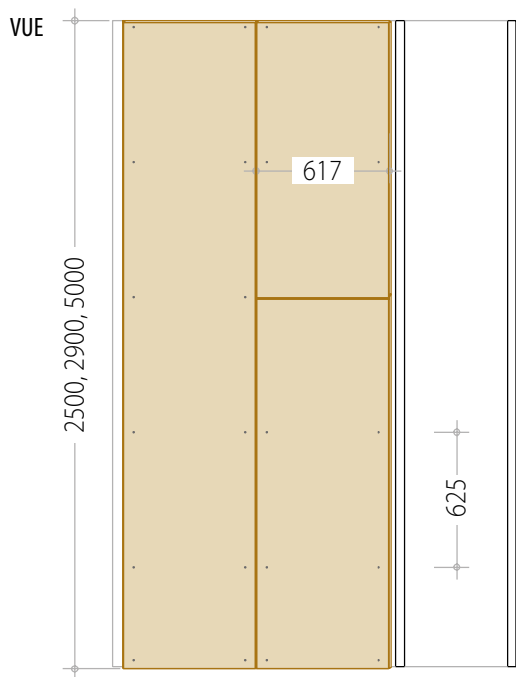
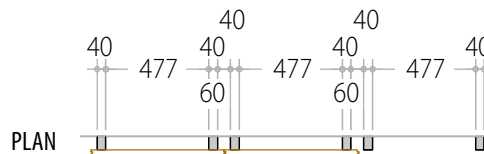


ANCRAGE PAR VIS TERRASSE
5 x 60 mm

1:5

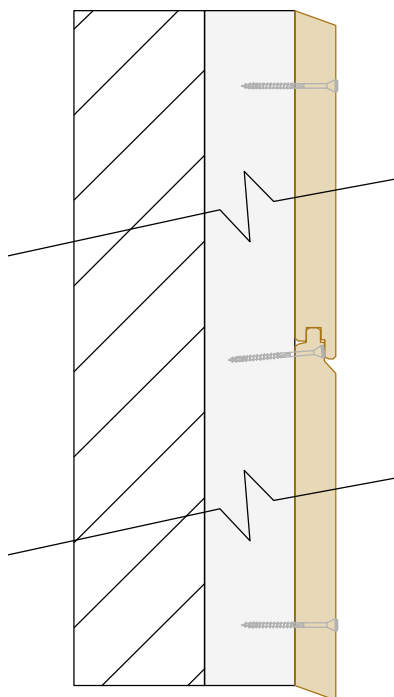
L'ANCRAGE DOIT ÊTRE ÉVALUÉ PAR UN STATICISTE POUR DES VIS SPÉCIFIQUES

1.5. FIL DU BOIS VERTICAL, RAINURE + LANGUETTE



1:35

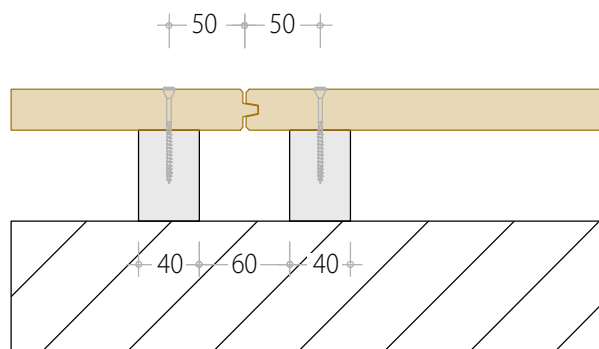
JOINT HORIZONTAL :



ANCRAGE PAR VIS À BOIS
5 x 60 mm à 312 mm

1:5

JOINT VERTICAL :



ANCRAGE PAR VIS À BOIS ET RONDELLES
5 x 60 mm

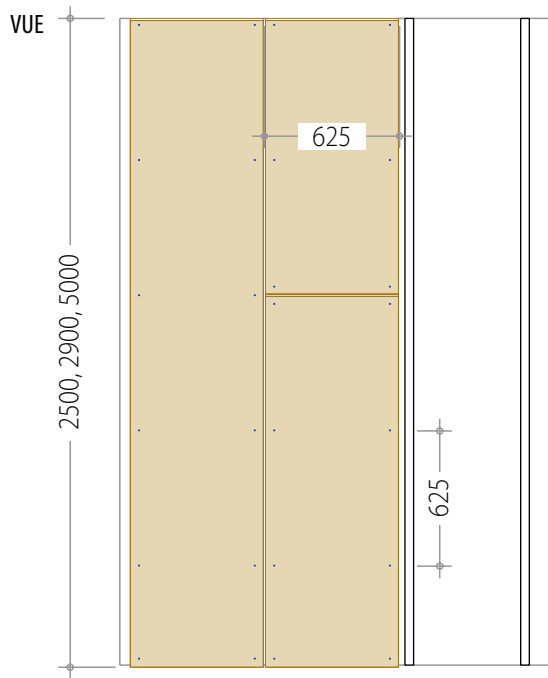
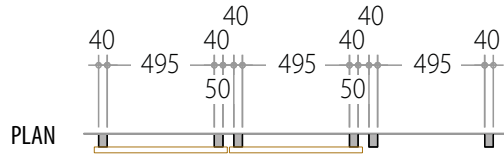
1:5

L'ANCRAGE DOIT ÊTRE ÉVALUÉ PAR UN STATICISTE POUR DES VIS SPÉCIFIQUES

NOVATOP FACADE SOLUTIONS TECHNIQUES

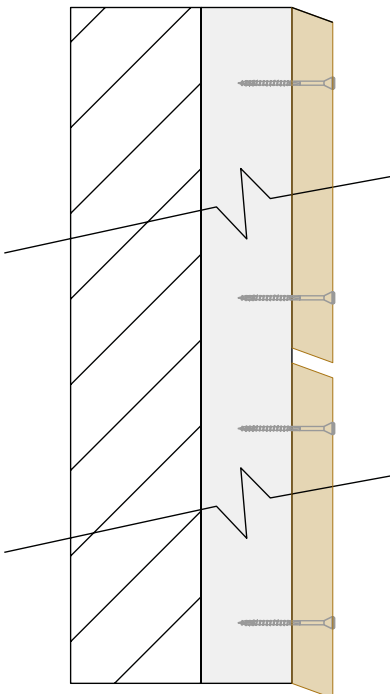
SOMMAIRE

1.6. FIL DU BOIS VERTICAL, ASSEMBLAGE À PLAT-JOINT



1:35

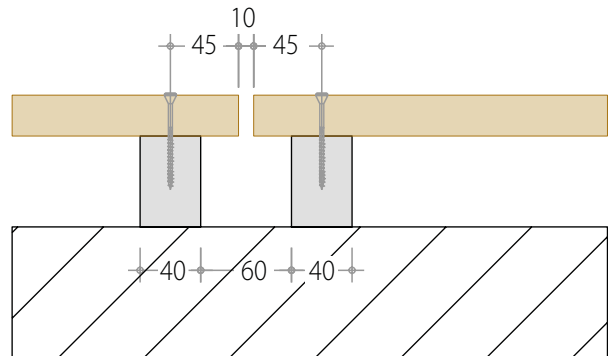
JOINT HORIZONTAL :



ANCRAGE PAR VIS À BOIS
5 x 60 mm à 625 mm

1:5

JOINT VERTICAL :



ANCRAGE PAR VIS À BOIS AVEC RONDELLES
5 x 60 mm

1:5

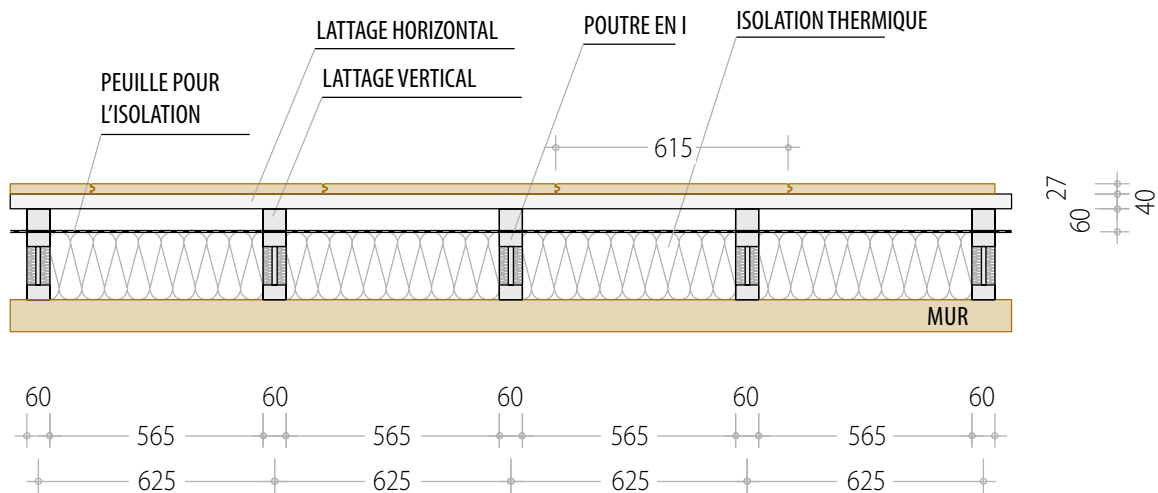
L'ANCRAGE DOIT ÊTRE ÉVALUÉ PAR UN STATICISTE POUR DES VIS SPÉCIFIQUES

SOMMAIRE

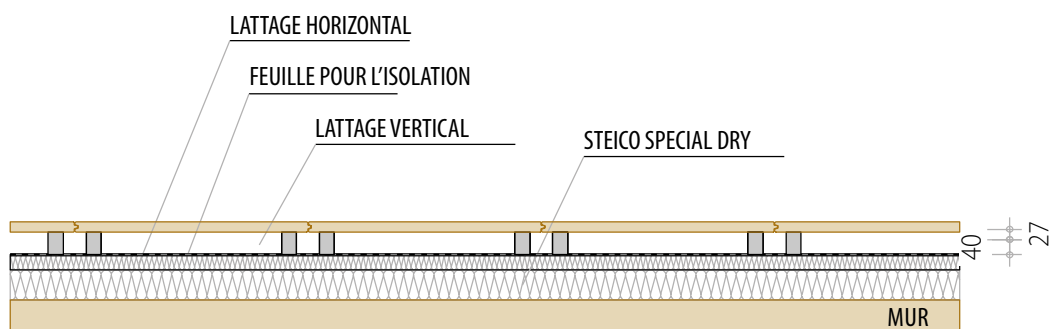
2. TYPES DE STRUCTURES ET DE SUPPORTS

2.1. EXEMPLE DE MISE EN PLACE SUR DES POUTRES EN FORME DE « I »

SWP 615 mm



2.2. EXEMPLE D'INSTALLATION SUR UNE ISOLATION DURE AVEC LATTAGE HORIZONTAL SUPPLÉMENTAIRE

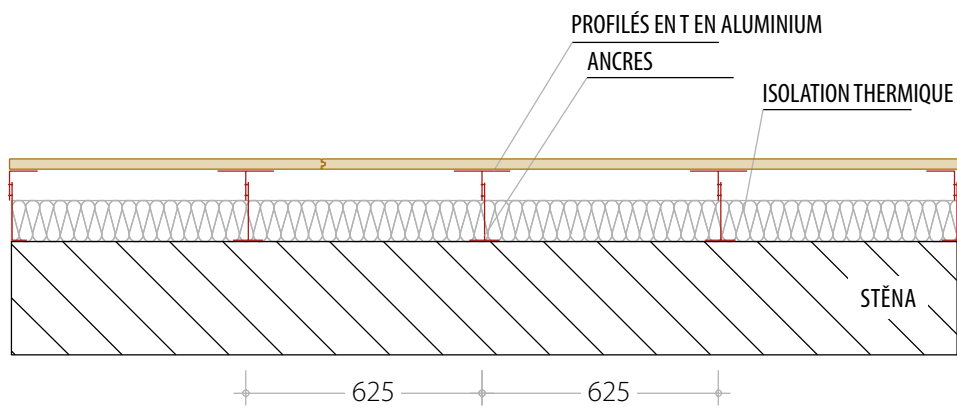


NOVATOP FACADE

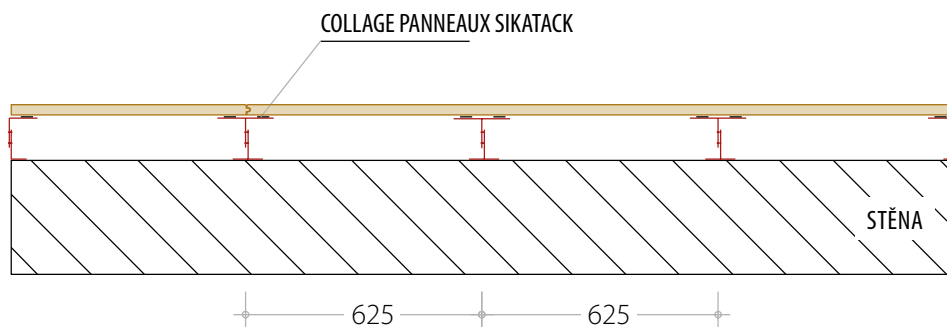
SOLUTIONS TECHNIQUES

[SOMMAIRE](#)

2.3. EXEMPLE D'INSTALLATION SUR DES PROFILÉS EN ACIER



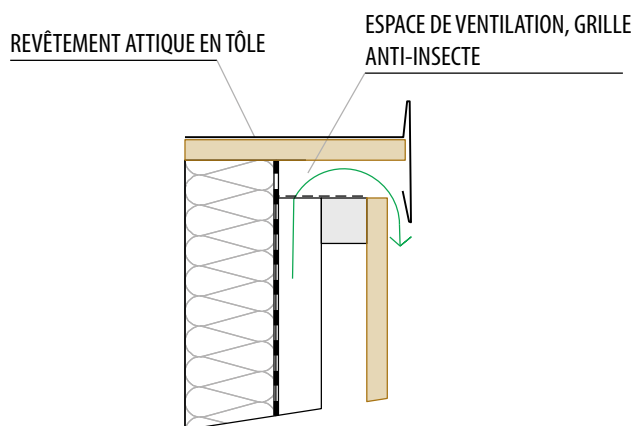
2.4. EXEMPLE D'INSTALLATION SUR DES PROFILÉS MÉTALLIQUES, ANCRAGE PAR COLLAGE



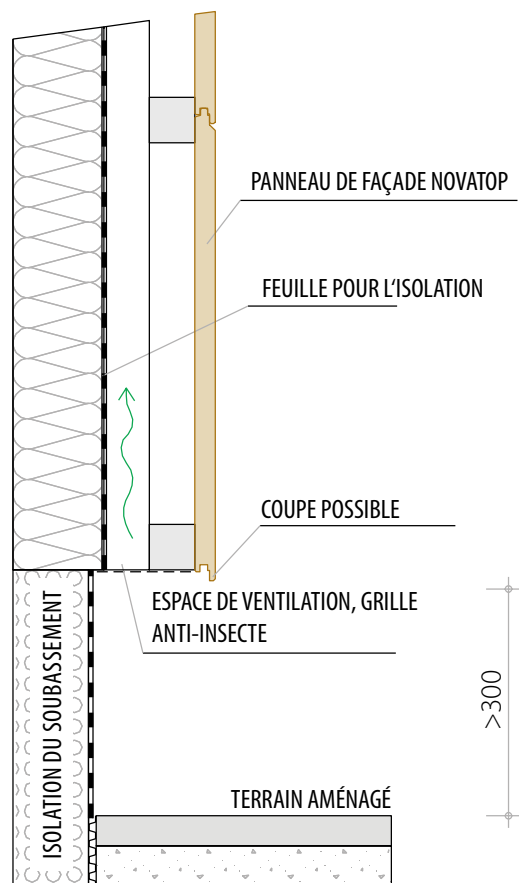
SOMMAIRE

3. DÉTAILS DE CONSTRUCTION

3.1. EXEMPLE DE RÉALISATION D'UN ATTIQUE



3.2. EXEMPLE DE RÉALISATION D'UN SOCLE

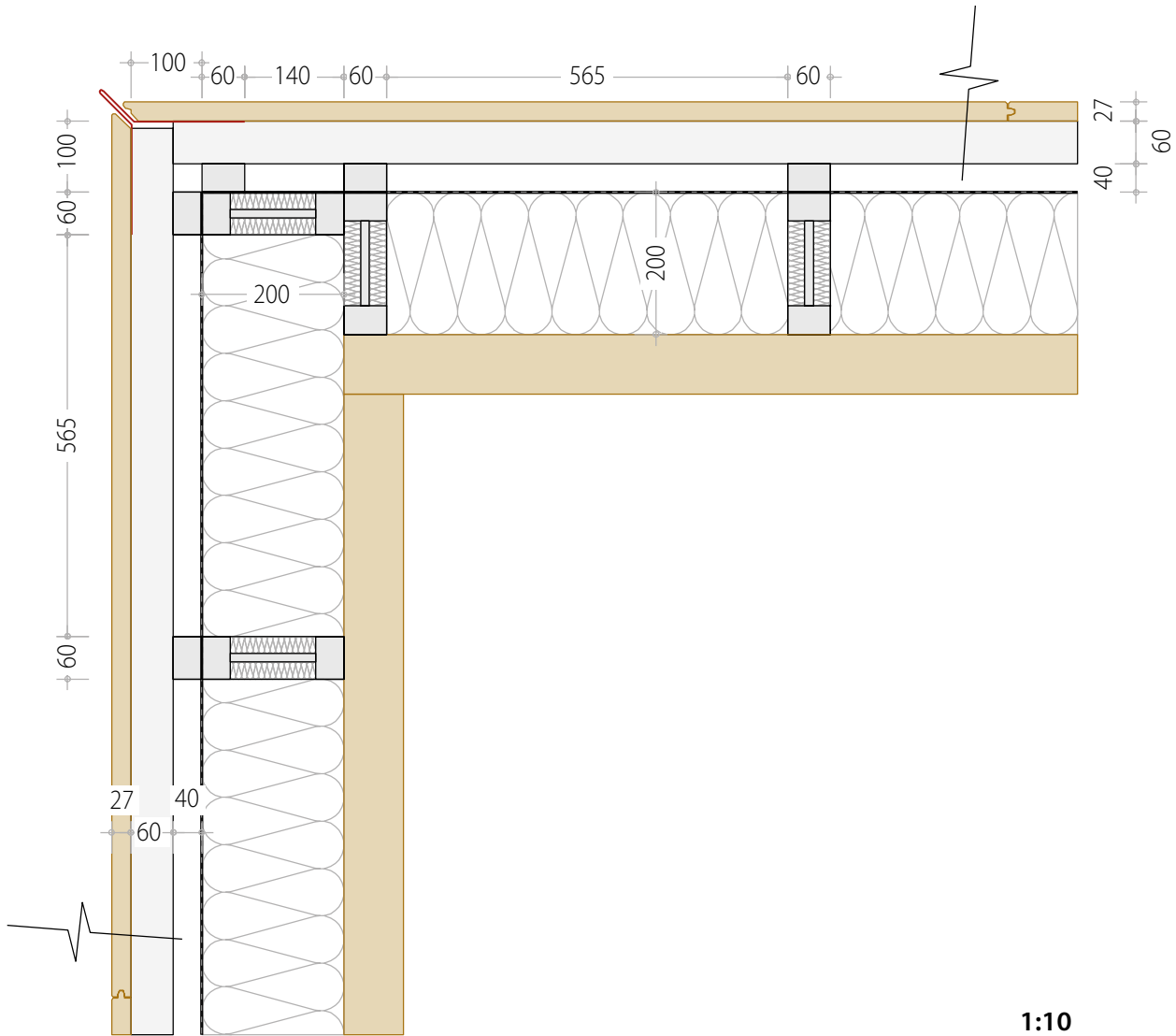


NOVATOP FACADE

SOLUTIONS TECHNIQUES

SOMMAIRE

3.3. EXEMPLE D'ASSEMBLAGE D'ANGLE, AVEC TÔLE DE COIN, RAINURE + LANGUETTE



1

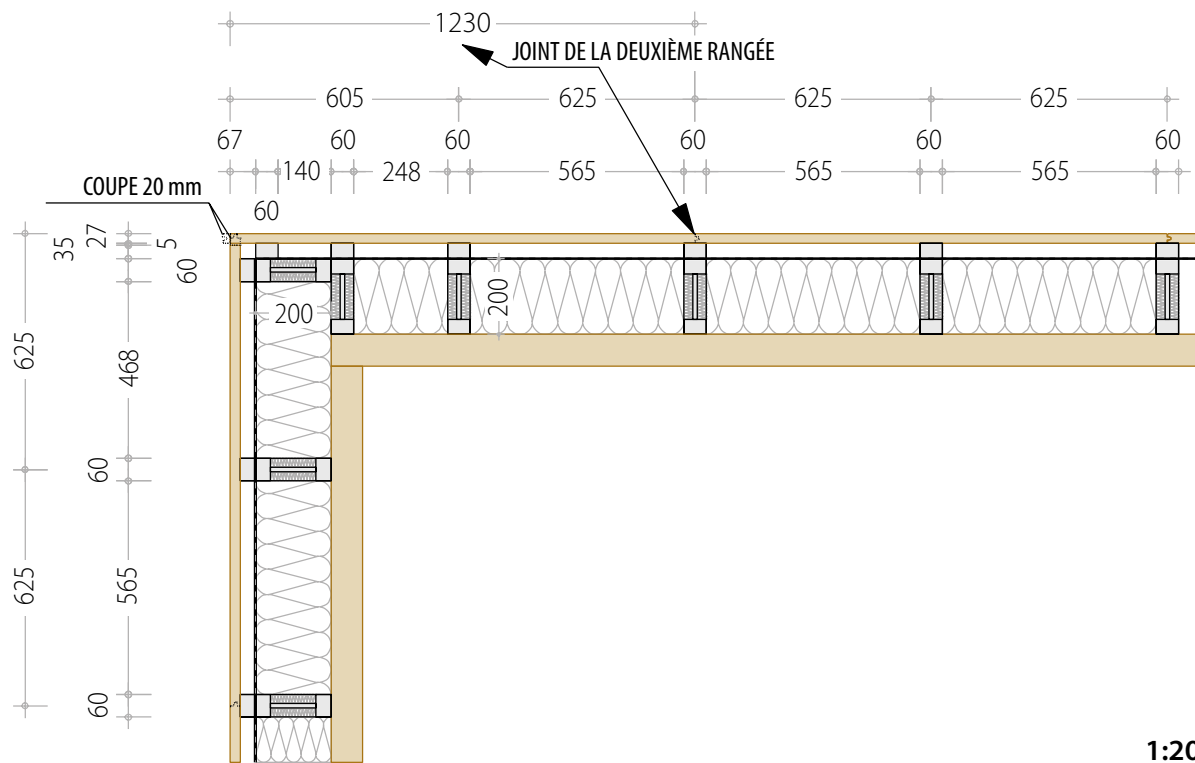
2

3

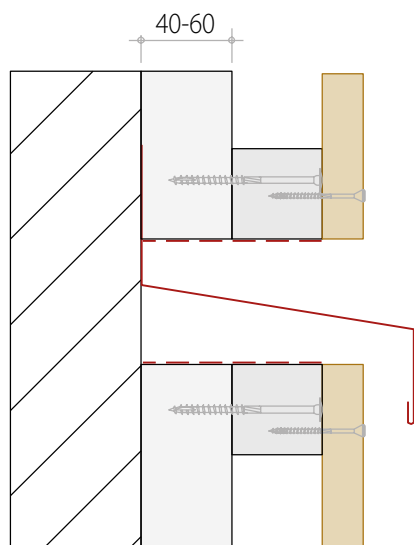
4

SOMMAIRE

3.4. EXEMPLE D'ASSEMBLAGE D'ANGLE, ANGLE À PLAT-JOINT, RAINURE + LANGUETTE



3.5. EXEMPLE DE DIVISION HORIZONTALE D'UN ÉTAGE



ANCRAGE PAR VIS À BOIS
5 x 60 mm à 312 mm

1:5

NOVATOP FACADE

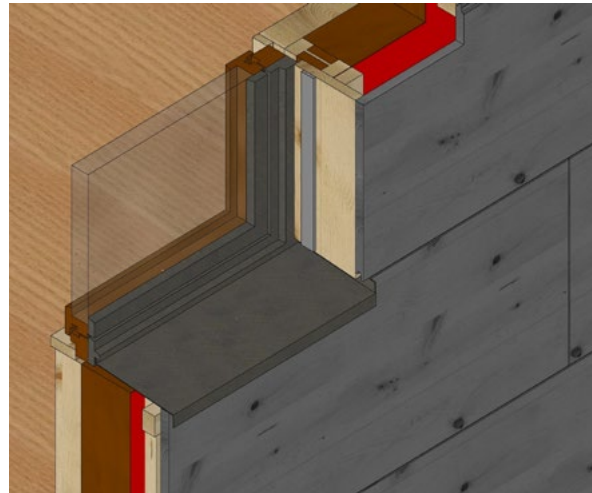
SOLUTIONS TECHNIQUES

SOMMAIRE

3.6. DÉTAIL DU LINTEAU



3.7. DÉTAIL DE L'APPUI DE FENÊTRE ET DU CHAMBRANLE



3.8. DÉTAIL DU SOUBASSEMENT



PROTECTION DES ARÊTES DE COUPE

Durant l'installation sur le chantier, nous vous recommandons d'appliquer les produits suivants sur les arêtes de coupe :

- 1x enduit ADLER Lignovit Lasur
- 1x enduit ADLER Aquawood Intermedio ISO
- 1x enduit ADLER Lignovit Platin

Si l'arête est bien ventilée et que vous n'exigez pas une résistance à 100 %, il sera possible de n'appliquer que 2x de l'enduit ADLER Lignovit Platin dans la teinte sélectionnée ou Pullex 3in1-Lasur dans une teinte donnée. Nous pouvons fournir des pots de 0,75 l / 2,5 l.

1

2

3

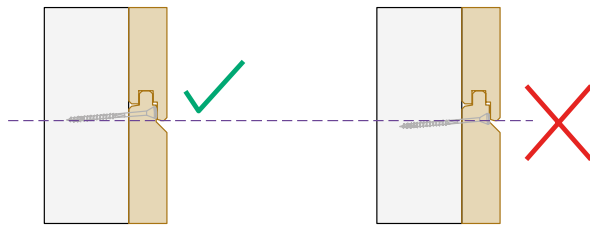
4

SOMMAIRE

4. VIS À BOIS

Fixation des panneaux à l'aide de vis de 5 x 50-70 mm en fonction de l'application en question. La durée de vie et la capacité des vis dans l'application est garantie par le fabricant des vis.

Vis dans la languette:



Types de vis recommandés :



Vis dans la surface:



NOVATOP FACADE

INSTRUCTIONS DE MONTAGE

SOMMAIRE

Les instructions de montage contiennent des informations et des recommandations fondamentales. C'est la société de montage qui se doit de respecter les normes techniques en vigueur qui sera responsable de la bonne réalisation du montage.

1 OUTILS NÉCESSAIRES POUR LE MONTAGE

- Vis
- Perceuses, serre-joints, appareils de mesure, équerres, attaches.
- Barres permettant de définir les joints de dilatation entre les panneaux.
- Échelles, nacelles, échafaudages mobiles.
- Nombre de travailleur minimal recommandé : 2.



2 SÉCURITÉ SUR LE LIEU DE TRAVAIL

Lors de la manutention des panneaux, il conviendra :

- De bien réfléchir à la procédure à suivre, aux outils et au matériel dont vous allez avoir besoin, à la manière de manutentionner les panneaux et au nombre de travailleurs nécessaires pour le montage.
- De respecter toutes les mesures de sécurité du travail.
- D'utiliser/porter des équipements de protection individuelle.
- D'être particulièrement prudent lors des travaux réalisés en hauteur et sur des nacelles élévatoires.
- De sécuriser les panneaux contre les chutes ou les détériorations mécaniques.

3 INFORMATIONS GÉNÉRALES

- Nous vous recommandons d'usiner les panneaux NOVATOP FACADE avec tous les outils et machines de travail du bois courants et d'y appliquer des traitements de surface courants en procédant comme s'il s'agissait de bois massif.
- Respecter les principes de la protection structurelle du bois.
- De porter des gants lors de votre travail, ceci afin d'éviter de contaminer les panneaux ou d'éviter les accidents.

Nous vous déconseillons :

- De marcher sur les surfaces visibles des panneaux ou de les contaminer de toute autre manière.
- D'exposer les panneaux à la lumière directe du soleil avant d'y appliquer un traitement de surface, ceci afin d'éviter les éventuels changements et différences de couleurs.

4 MONTAGE

Avant le montage de la structure de supportage, établir un plan de pose des panneaux et de la structure de supportage. La description du montage commence sur la structure porteuse de la façade (mur, chevrons, profilés, etc.).

- Préparation des outils et des matériaux
- Préparation des échafaudages / des nacelles

- Préparation du support : nivellement, nettoyage, mise en place éventuelle d'une feuille pour l'isolation/diffusion
- Usinage, formatage des panneaux, marquage des positions des fixations, etc.
- Traitement de surface des éventuelles découpes (chants) des panneaux. Nous vous recommandons de réaliser cette opération à l'avance – à chaque usinage. Nous vous recommandons également d'appliquer un traitement de surface des deux côtés si cela n'a pas été fait par le fabricant.
- Dossier de photographies (traversées, transitions, réseaux).
- Préparation du gainage éventuel avec des tôles.
- Montage des panneaux NOVATOP FACADE :
 - Mise en place du seuil.
 - Mise en place de la douille de distancement dans la future rainure.
 - Adaptation des formes en fonction des fenêtres et des autres orifices.
 - Mise en place du panneau. Toujours le fixer dans sa position (utiliser des serre-joints ou un autre type de maintien).
 - Insérer éventuellement les tôles de gainage.
 - Fixation finale.

Une fois le panneau fixé, vérifier la planéité et la précision de la fixation – après ce contrôle, fixer le panneau avec les autres moyens d'assemblage (le nombre et le type de moyens d'assemblage dépendra des recommandations statiques et du calcul).

- Continuer avec les autres panneaux (après la mise en place, veiller à ne pas endommager les panneaux qui sont déjà installés).
- Installation des grilles de protection de l'espace ventilé (ou à installer progressivement avec les panneaux).
- Contrôle des joints de dilatation, de la planéité, du respect des principes de construction, etc.

5 STOCKAGE

- Les panneaux doivent être entreposés dans un endroit sec et ils doivent être à l'abri des intempéries.
- Les panneaux doivent être entreposés sur des surfaces solides et plates qui permettent d'accéder aux panneaux et de les manutentionner en toute sécurité.
- Les matériaux d'emballage doivent être liquidés conformément à la réglementation locale et aux directives applicables en matière de traitement des déchets.

SOMMAIRE

Les panneaux NOVATOP se démarquent par leur qualité artisanale depuis 1992

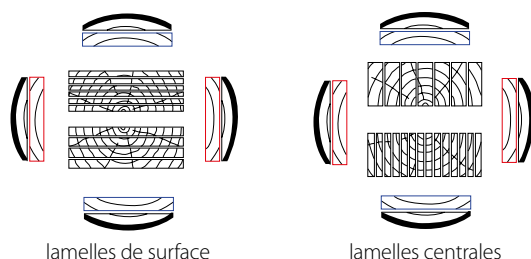
Un panneau qui est tout simplement meilleur



9 avantages pour vous

- 1 Des panneaux ayant une excellente stabilité de forme et une excellente résistance
- 2 L'élimination des fissures superficielles
- 3 Une certification Natureplus
- 4 Plus besoin de trier les panneaux
- 5 Moins de pertes de coupe grâce à la flexibilité des formats
- 6 Une qualité unique pour de nombreuses applications
- 7 Moins de risques de réclamation
- 8 Un gain de temps et des économies d'argent
- 9 Des clients absolument satisfaits

Exclusivement du bois de coeur



- Pour fabriquer nos lamelles, nous utilisons exclusivement du bois de coeur pris dans des troncs d'une épaisseur de 18 à 25 cm et dont les noeuds sont petits et sains
- Nous trions les lamelles en fonction de notre règlement intérieur qui dépasse le cadre des exigences normatives
- Les lamelles de surface sont toujours tangentielles
- Les lamelles centrales sont toujours radiales
- Les lamelles qui ne sont pas complètement rabotées sont éliminées et sont utilisées pour chauffer les séchoirs

Centre compact et coupe du panneau



- Pour les centres, nous n'utilisons que des lamelles radiales d'une largeur maximale de 63 mm (généralement 37 à 59 mm)
- Nous collons toutes les lamelles centrales dans les joints
- Nous réparons les couches intermédiaires
- La couche intermédiaire est compacte et fermée
- Nous effectuons un contrôle de sortie en personne

NOVATOP FACADE TECHNOLOGIE

SOMMAIRE

Minimalisation des
fissures
et réparation
manuelle des défauts



- Nous séchons le bois à 7 – 8 %
- Nous posons toujours les lamelles de surface avec le côté droit vers le haut, vers le côté visible du panneau
- Nous collons les lamelles de surface dans les joints avec une pression latérale élevée
- Nous réparons les panneaux de qualité A, B, C
- Nous utilisons exclusivement des noeuds naturels que nous fabriquons nous-mêmes à partir de branches

Collage



- Nous utilisons de la colle à la mélanine
- Sur demande, nous pouvons coller avec une colle PVAc (100 % sans formaldéhyde) ou PU

Un formatage
de haute précision



- En standard, nous garantissons la haute précision du format de base +/-2 mm en diagonale
- Sur demande, nous pouvons formater et usiner les panneaux sur des machines CNC, avec une précision de 0,1 mm

Une qualité de ponçage
exceptionnelle



- Le ponçage correspond à un grain de 100
- Nous garantissons une tolérance de ponçage de +/- 0,2 mm

1

2

3

4

PROJETS DE FAÇADES PERSONNALISÉES – NOVATOP SWP





www.novatop-facade.fr

Producteur : AGROP NOVA a.s.
 Ptenický Dvůrek 99 • 798 43 Ptení
 République tchèque • Tel. : +420 582 397 856
 novatop@agrop.cz • www.novatop-facade.fr
 Représentants commerciaux pour la France :
www.novawood-systemes.fr, www.imca-panels.fr

Certificats:

