

The image is a detailed architectural cutaway of a multi-story office building. The building is shown in a grayscale, cutaway style, revealing its internal structure, including concrete slabs, columns, and various office spaces. The office spaces are furnished with desks, chairs, and plants, and populated with small human figures to show scale and activity. The building has a modern, industrial aesthetic with large windows and a flat roof with several skylights. A prominent horizontal orange band runs across the middle of the image, containing the word 'BLOCK' in large white letters. Below the band, the text 'Systém pro prémiové kancelářské dřevostavby' is written in a smaller white font. In the bottom right corner, the 'NOVATOP' logo is visible, consisting of the brand name followed by a stylized graphic of four vertical bars of varying heights. The background shows a city street with cars and a park area with trees and a lake in the distance.

BLOCK

Systém pro prémiové kancelářské dřevostavby

NOVATOP 

Mimořádně
úsporná

A



NOVATOP BLOCK

System pro prémiové kancelářské dřevostavby



NOVATOP BLOCK je modulární stavební systém pro administrativní dřevostavby, umožňující budovy flexibilně skládat, upravovat a rozšiřovat. Spojuje kvalitní architekturu, technickou propracovanost a uživatelský komfort. Investorům přináší plnohodnotné řešení bez kompromisů – s plnou kontrolou nad kvalitou, náklady i dopadem na životní prostředí. Architektům nabízí maximální tvůrčí svobodu v efektivním a promyšleném rámci.

Proč NOVATOP BLOCK?

Kanceláře jako zážitek

Prémiové pracovní prostory splňují i ty nejnáročnější očekávání.

Dřevo jako emoce

Krása, textura a vůně dřeva oslovují všechny smysly a přinášejí jedinečný emoční prožitek.

Kompletní služba jako jistota

Kompletní odborná péče od úvodní konzultace až po realizaci.

BLOCK jako strategie

Investorům přináší komplexní řešení bez kompromisů s plnou kontrolou nad kvalitou, náklady i dopadem na životní prostředí. Architektům otevírá tvůrčí svobodu pro navrhování atraktivního, živého a flexibilního prostředí.



Ing. arch. Katarína Geburová (Prodeší/Domes)

Dřevo jako emoce

Jeho krása, charakteristická vůně a příjemně teplý dotek oslovují všechny naše smysly a přinášejí jedinečný emoční prožitek.

NOVATOP BLOCK ponechává dřevo v maximální míře přiznané v interiéru, čímž vzniká vizuálně atraktivní, zdravý a harmonický prostor.

Kanceláře jako zážitek

NOVATOP BLOCK poskytuje architektům tvůrčí svobodu pro navrhování prémiového prostředí – s jistotou efektivního a promyšleného rámce.

Umožňuje škálování od menších objektů až po rozsáhlé urbanistické projekty.

Architektura

Dřevo hraje klíčovou roli nejen z hlediska konstrukce, ale i atmosféry interiéru. Velkoryse přiznané dřevěné plochy a prvky vnášejí do prostoru přirozenou krásu, strukturu a charakteristickou vůni, díky které se příjemně pracuje, přemýšlí i dýchá. Všechny rozvody vzduchotechniky jsou chytře integrovány do konstrukce, takže plně vynikne čistý a harmonický design.

Dispoziční řešení

Hloubka traktu 7,1 m

- > umožňuje komfortní a snadno včlenitelné dispozice

Šířka modulu 8,1 m

- > nabízí široké možnosti uspořádání interiéru
- > 3 parkovací stání na každý modul

Flexibilita využití

- > kanceláře různých velikostí
- > zasedací, konferenční a eventové prostory
- > wellness a fitness zóny
- > zážitkovou gastronomii
- > relaxační prostory
- > herny



Příklad z praxe

BUDEX HUB – architektura redefinující pracovní prostředí

„Přechod do nových kanceláří vnímáme jako velký přínos. Design a inovativní přístup k udržitelnosti odpovídají hodnotám moderního pracovního prostředí a vizi investora. Naši lidé nejvíce pochvalují přírodní charakter a estetiku dřeva, které dodávají interiéru teplo a útulnost. Velká okna zajišťující přirozené osvětlení, v kombinaci s dřevěnými prvky, pozitivně ovlivňují náladu i produktivitu. Kvalita vzduchu v budově, podpořená použitím dřeva a efektivní ventilací, významně přispívá k celkovému komfortu pracovního prostředí,“ říká Adéla Kubíková, facility manager BudexHUBU.



BLOCK jako strategie

Prémiová dřevěná architektura jako strategické aktivum, které přináší zhodnocení, udržitelnost a konkurenční výhodu. Investorům garantuje komplexní řešení bez kompromisů s plnou kontrolou nad kvalitou, náklady i dopadem na životní prostředí.

Prémiové nájemní prostředí

- > Prémiový segment – ekologické kanceláře patří k nejžádanějším na trhu.
- > Reprezentativní image – posiluje image nájemníků a důvěru obchodních partnerů.
- > Dlouhodobá stabilita – loajální nájemníci, nižší fluktuace a nadprůměrná obsazenost.
- > Nadprůměrné nájemné – kvalita a atraktivita objektu garantují prémiový výnos.
- > Špičková architektura – esteticky výjimečné a zdravé pracovní prostředí.
- > Maximální flexibilita – prostory připravené k adaptaci na individuální potřeby.
- > Nižší provozní náklady – budova mimořádně úsporná typ A.

Vyšší zhodnocení

- > Silná pozice investora – atraktivita na realitním trhu.
- > Vyšší výnosy – zelené budovy generují nadprůměrné nájemné.
- > Vyšší hodnota – prodejní ceny převyšují běžné komerční objekty.
- > Maximální návratnost – unikátní architektura, špičkové environmentální parametry a vysoká kvalita garantují dlouhodobý růst hodnoty.
- > Marketingová hodnota – silný příběh, který rezonuje u médií, klientů i veřejnost.

Podle studie globální realitní společnosti CBRE je 32 % evropských investorů je ochotno zaplatit prémiovou cenu za ESG-friendly aktiva. Další evropské studie uvádějí průměrné zvýšení nájemného o 8 % a růst hodnoty nemovitosti o 14–16 %. Podle CBRE dosahují certifikované „zelené“ kanceláře v Evropě v průměru o 6 % vyššího nájemného než necertifikované. (Zdroj: CBRE RESEARCH, perenews.co, sciencedirect.com)

Přínosy pro veřejný sektor

- > Splnění klimatických závazků – podpora dekarbonizačních cílů a snižování emisí.
- > ESG a udržitelnost – budovy naplňují environmentální a společenské principy.
- > Dotační synergie – dostupné programy snižují investiční náklady obcí a krajů.
- > Reprezentativní charakter – symbol inovací a odpovědnosti.
- > Nižší provozní náklady – dlouhodobé úspory.
- > Inspirace pro komunitu – příklad moderního a udržitelného hospodaření.

Ekologické a dotační benefity

- > ESG kritéria – dřevostavby naplňují principy udržitelnosti, etiky a společenské odpovědnosti.
- > Nízká uhlíková stopa – dřevostavby významně snižují emise při výstavbě i provozu a zlepšují ESG scoring investora i nájemců.
- > Dotační příležitosti – projekty mohou čerpat podporu z programů OP TAK, IROP, NZÚ pro veřejné budovy či Modernizačního fondu.



Příklad z praxe

BUDEX HUB – Administrativní dřevostavba budoucnosti

„Je ekonomicky lepší investovat do vlastního zázemí. Tím, že jsme nejen administrativní, ale i vývojová a výrobní firma, je pro nás velice důležité investovat do zázemí, které toto soužití umožňuje a zefektivňuje. Chceme být magnetem pro tvořivé lidi a partnery, kterým záleží na budoucnosti v oblastech produkce zdravých potravin, robotiky, AI, obnovitelných zdrojů a obchodování s energií,“ říkají jednohlasně Pavel Schwarz ml. a Pavel Schwarz st., majitelé a investoři skupiny BUDEX.

Modularita

Základní modul 8,1 × 7,1 m je optimalizován jak pro provoz kanceláří, tak podzemní parkování dimenzované na 3 stání.

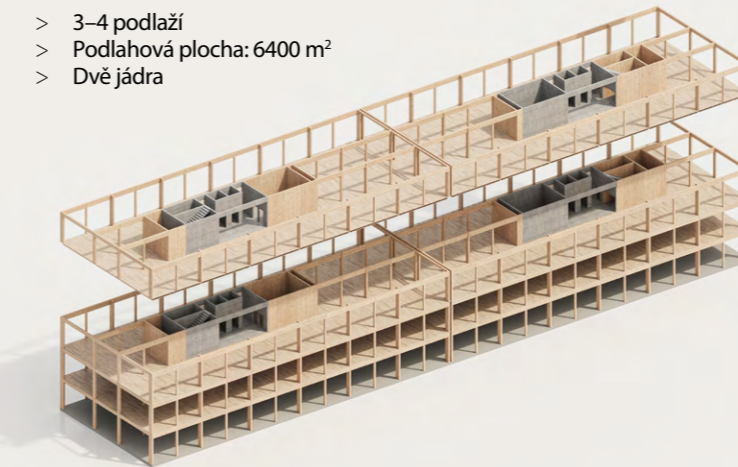
NOVATOP BLOCK nabízí mimořádnou flexibilitu v uspořádání objektů a umožňuje škálování od menších objektů až po rozsáhlé urbanistické projekty. Modulární koncepce systému dovoluje snadno kombinovat, propojovat a přizpůsobovat jednotlivé budovy podmínkám pozemku i širším urbanistickým záměrům.

Výjimečnost systému spočívá také v možnosti postupného rozvoje a rozšiřování v čase. NOVATOP dokáže dodat konstrukční řešení pro nástavby, přístavby i specifické prvky, které běžné systémy nenabízejí. Architektům tak poskytuje nadčasový nástroj pro navrhování projektů, které jsou živé, proměnlivé a dlouhodobě udržitelné.



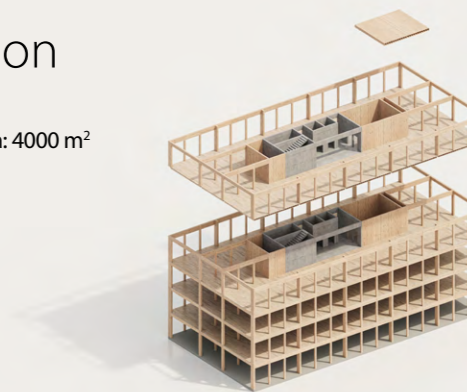
Typ L

- > 3–4 podlaží
- > Podlahová plocha: 6400 m²
- > Dvě jádra



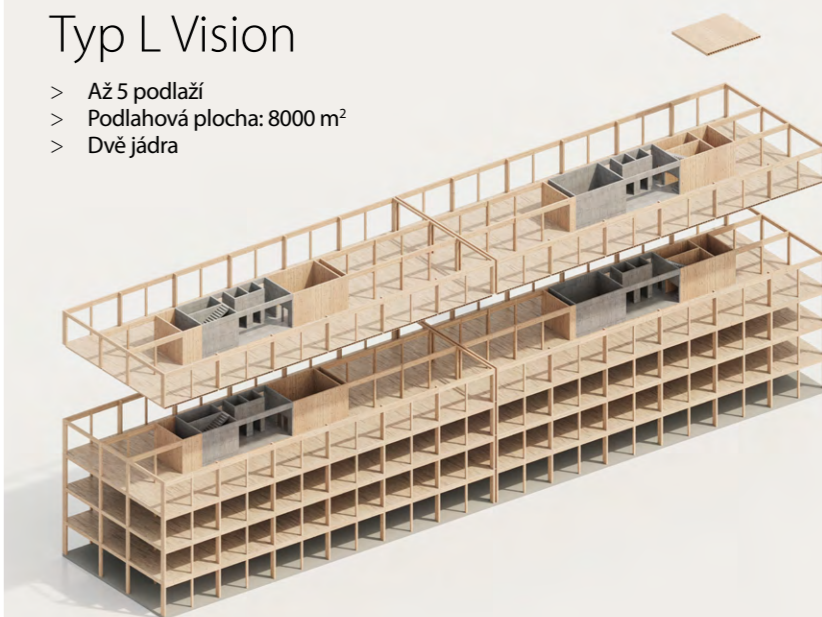
Typ M Vision

- > Až 5 podlaží
- > Podlahová plocha: 4000 m²
- > Jedno jádro



Typ L Vision

- > Až 5 podlaží
- > Podlahová plocha: 8000 m²
- > Dvě jádra



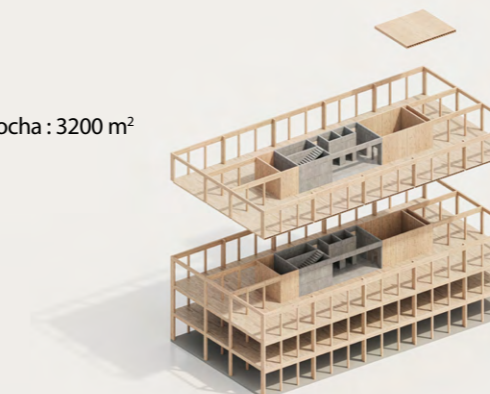
Typ S

- > 1–2 podlaží
- > Podlahová plocha 1400 m²
- > Bez centrálního jádra



Typ M

- > 3–4 podlaží
- > Podlahová plocha : 3200 m²
- > Jedno jádro



10 důvodů pro NOVATOP BLOCK

- 1 / Kanceláře jako zážitek
- 2 / Dřevo jako emoce
- 3 / Špičková architektura
- 4 / Optimalizovaná technická koncepce
- 5 / Tým špičkových odborníků
- 6 / Prémiové nájemní prostředí
- 7 / Strategické aktivum
- 8 / Modularita a flexibilita
- 9 / ESG a udržitelnost
- 10 / Kompletní služba

Na projektu se podíleli:

Renomovaní čeští odborníci a NOVATOP, rodinná firma disponující silným výrobním zázemím a bohatými zkušenostmi z nejvyspělejších stavebních trhů.

Studio Perspektiv, s.r.o. – architektonický návrh
ARCHaPLAN s. r. o. – požárně bezpečnostní řešení
A2 Timber s.r.o. – statika a návrh dřevěných konstrukcí
NOVATOP (AGROP NOVA a.s.) – systémová koordinace a koncepce dřevěné stavby

„S projektem NOVATOP BLOCK otevíráme novou éru kancelářské architektury. Opíráme se o více než 35 let zkušeností s výrobou velkoplošných dřevěných panelů a know-how vybudované ve spolupráci se špičkovými experty ze Švýcarska.

NOVATOP BLOCK spojuje architektonickou svobodu, nejvyšší evropské standardy a udržitelnost do jedinečného celku, který umožňuje developerům realizovat projekty s vysokou prestiží. Představuje pro nás zásadní milník – pevnou základnu pro další inovace a nový směr v udržitelné výstavbě.“

Radek Oslizlo (CTO)

AGROP NOVA a.s. (NOVATOP)
Ptenský Dvorek 99, 798 43 Ptení
E: radek.oslizlo@agrop.cz
M: +420 724 532 938



NOVATOP

