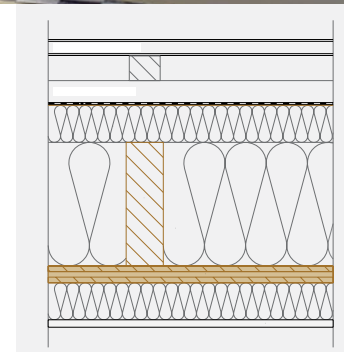




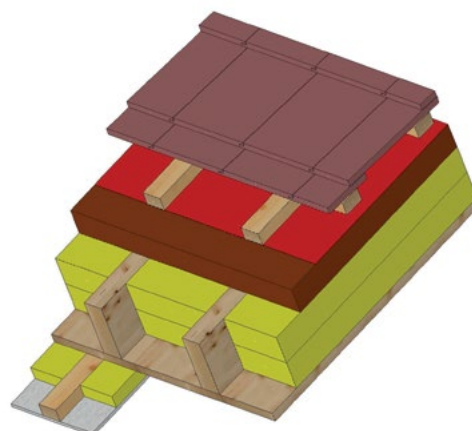
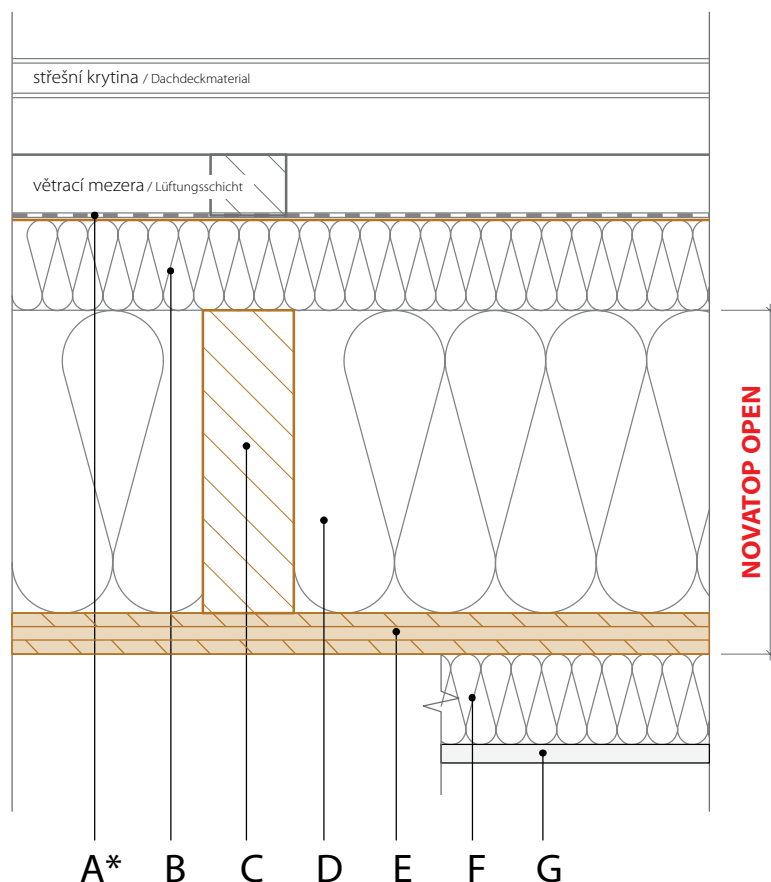
CZ Střechy

D Dächer

I



SKLADBA STŘECHY / Dachaufbau



3

* DIFUZNÍ FÓLII LZE NAHRADIT NAPŘÍKLAD DIFUZNÍ DŘEVOVLÁKNITOU DESKOU (DHF, DFP)
/ Diffusionsfolie kann zum Beispiel durch Diffusionsholzfaserplatte (DHF, DFP) ersetzt werden

R 300			1	2	3	4	5	6	7	8	
Rozměry [mm] / Dimensionen	Difuz. střešní fólie (sd = cca 0,02 m) / Diffusionsdachfolie	A	✓	✓	✓	✓	✓	✓	✓	✓	
	Steico Therm ($\lambda = 0,041 \text{ W/mK}$, $q = 160 \text{ kg/m}^3$)	B			40	40	60	80	120	160	
	NOVATOP OPEN	KVH (BSH, DUO, TRIO)	C	200	200	200	200	240	240	240	280
		Steico Flex036 ($\lambda = 0,036 \text{ W/mK}$, $q = 60 \text{ kg/m}^3$)	D	200	200	200	200	240	240	240	280
		Spodní deska / Unterplatte	E	27	27	27	27	27	27	27	27
		Minerální izolace ($\lambda = 0,040 \text{ W/mK}$, $q = 50 \text{ kg/m}^3$) / Mineraldämmung	F		40		40		40	80	120
		Sádrovláknitá deska (FERMACELL) / Gipsfaserplatte	G		12		12		12	12	12
	Celková tloušťka konstrukce / Gesamtstärke der Konstruktion	Σ	227	279	267	319	327	399	479	599	
	Požární odolnost (stanoveno výpočtem) / Feuerwiderstand (bestimmt durch Berechnung)	REI [min]	30	45	30	45	30	45	45	45	
	Součinitel prostupu tepla / Wärmedurchgangszahl	U [$\text{W/m}^2\text{K}$]	0,24	0,20	0,19	0,16	0,15	0,13	0,10	0,08	
	Užití konstrukce / Konstruktionsverwendung		standard	standard	standard	standard TOP	NED	NED TOP	PASIV	PASIV TOP	

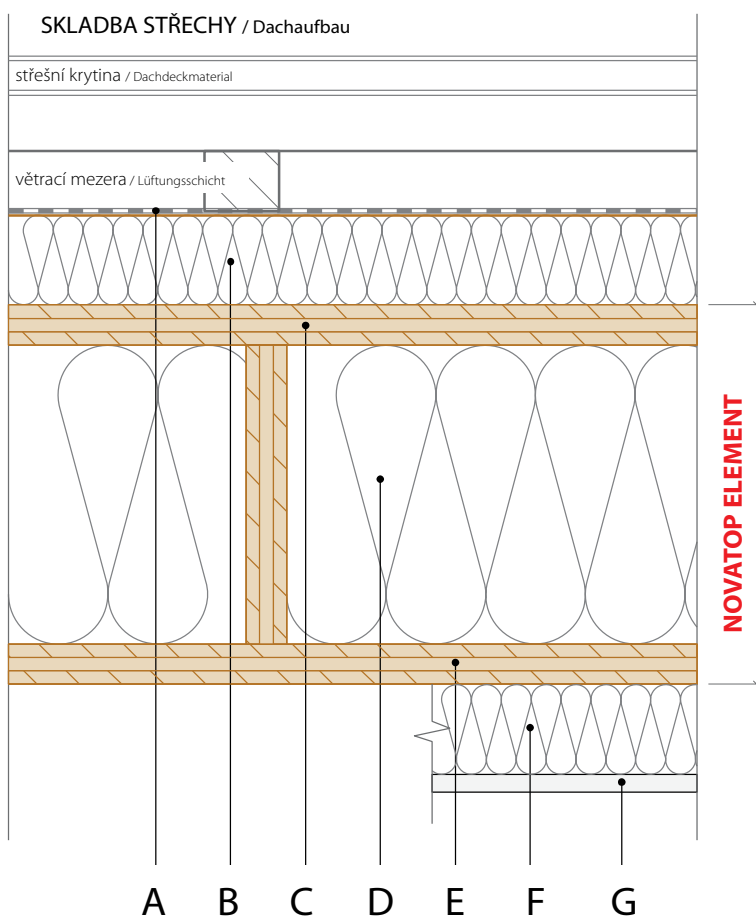
POZNÁMKA: Použití těchto skladeb je nutné individuálně posoudit z hlediska stavební fyziky a správně navrhnout větrací mezeru.

ANMERKUNG: Die Verwendung dieser Bauelemente muss individuell aus Sicht der Bauphysik beurteilt und der Lüftungsspalt korrekt entworfen werden.

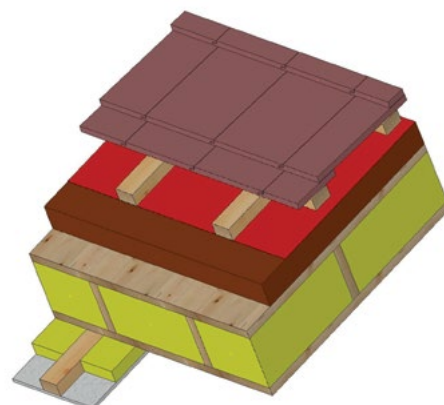
ŠIKMÁ A PULTOVÁ STŘECHA – NOVATOP OPEN
Steil- und Pultdach – NOVATOP OPEN

R 300

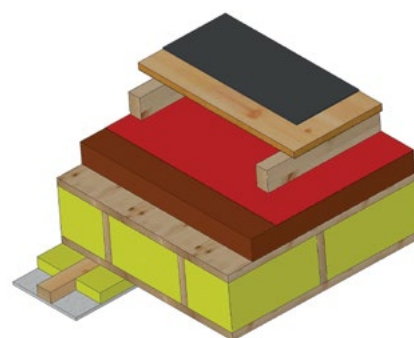
NOVATOP



SKLON / Neigung >25°



SKLON / Neigung <25°



R 301		1	2	3	4	5	6	7	8	
Rozměry [mm] / Dimensionen	Difuzní střešní fólie (sd = cca 0,02 m) / Diffusionsdachfolie	A	✓	✓	✓	✓	✓	✓	✓	
	Steico Therm (=0,041W/mK, q=160kg/m³)	B			40	40	80	100	160	
	NOVATOP Element	Horní deska / Oberplatte	C	27	27	27	27	27	27	27
		Steico Flex036 (λ = 0,036 W/mK, q = 60 kg/m³)	D	186	146	146	186	186	186	226
		Spodní deska / Unterplatte	E	27	27	27	27	27	27	27
	Minerální izolace (λ = 0,040 W/mK, q = 50kg/m³) / Mineraldämmung	F		30		40		40	60	120
	Sádrovláknitá deska (FERMACELL) / Gipsfaserplatte	G		12		12		12	12	12
Celková tloušťka konstrukce / Gesamtstärke der Konstruktion	Σ	240	242	240	332	320	392	472	572	
Požární odolnost (stanoveno výpočtem) / Feuerwiderstand (bestimmt durch Berechnung)	REI [min]	30	45	30	45	30	45	45	45	
Součinitel prostupu tepla / Wärmedurchgangszahl	U [W/m²K]	0,23	0,24	0,22	0,16	0,15	0,13	0,10	0,08	
Roční množství zkondenzované vodní páry (Mc,a = max. 0,5 kg/m².rok) Jahresmenge des kondensierten Wasserdampfes (Mc,a = max. 0,5 kg/m².Jahr)	Mc,a [kg/m².rok]	0,188	0,187	0,075	0,109	0,040	0,035	0,011	0,027	
Roční množství vypařitelné vodní páry (Mev,a < Mc,a) Jahresmenge des abdampfenden Wasserdampfes (Mev,a < Mc,a)	Mev,a [kg/m².rok]	0,223	0,225	0,304	0,271	0,351	0,354	0,423	0,354	
Užití konstrukce / Konstruktionsverwendung		standard	standard	standard	standard TOP	NED	NED TOP	PASIV	PASIV TOP	

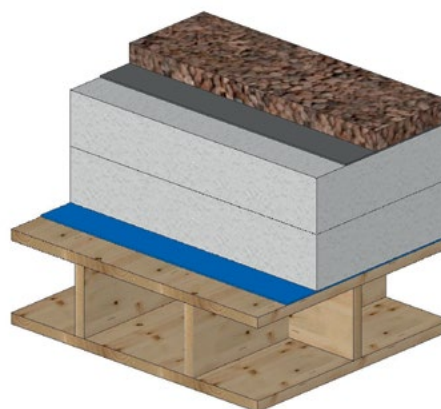
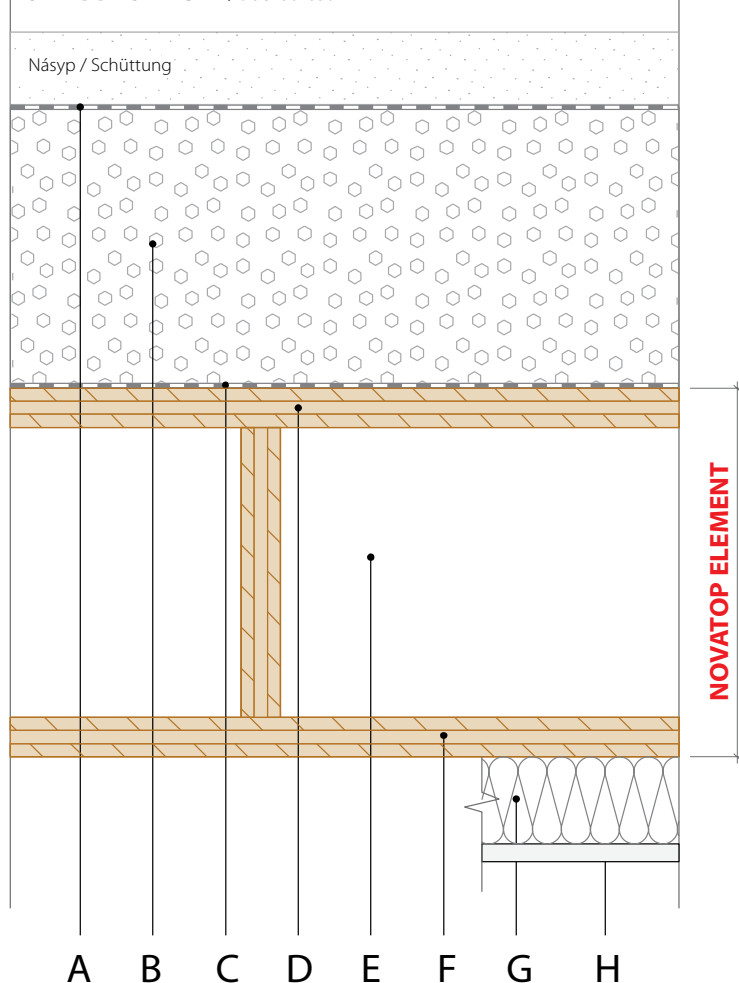
POZNÁMKA: Použití těchto skladeb je nutné individuálně posoudit z hlediska stavební fyziky a správně navrhnout větrací mezera.

ANMERKUNG: Die Verwendung dieser Bauelemente muss individuell aus Sicht der Bauphysik beurteilt und der Lüftungsspalt korrekt entworfen werden.

R 301

ŠIKMÁ A PULTOVÁ STŘECHA - NOVATOP ELEMENT
Steil- und Pultdach – NOVATOP ELEMENT

SKLADBA STŘECHY / Dachaufbau



3

R 302			1	2	3	4	5	6	
Rozměry [mm] / Dimensionen	PVC hydroizolace / PVC-Hydrodämmung	A	2	2	2	2	2	2	
	Tepelná izolace EPS ($\lambda = 0,037 \text{ W/mK}$, $q = 15 \text{ kg/m}^3$) / Wärmedämmung	B	140	180	220	220	280	360	
	Hydroizolace ($sd > 1500 \text{ m}$) / Hydrodämmung	C	3	3	3	3	3	3	
	NOVATOP Element	Horní deska / Oberplatte	D	27	27	27	27	27	27
		Vzduchová mezera / Hohlraum	E	146	146	146	146	146	146
		Spodní deska / Unterplatte	F	27	27	27	27	27	27
	Minerální izolace ($\lambda = 0,040 \text{ W/mK}$, $q = 50 \text{ kg/m}^3$) / Mineraldämmung	G		30*		40	60	80	
	Sádrovláknitá deska (FERMACELL) / Gipsfaserplatte	H		12		12	12	12	
Celková tloušťka konstrukce / Gesamtstärke der Konstruktion	Σ		345	427	425	507	557	687	
Požární odolnost (stanoveno výpočtem) / Feuerwiderstand (bestimmt durch Berechnung)	REI [min]		30	45	30	45	45	45	
Součinitel prostupu tepla / Wärmedurchgangszahl	U [$\text{W/m}^2\text{K}$]		0,22	0,17	0,15	0,13	0,10	0,08	
Užití konstrukce / Konstruktionsverwendung			standard	standard TOP	NED	NED TOP	PASIV	PASIV TOP	

POZNÁMKA: Použití těchto skladeb je nutné individuálně posoudit z hlediska stavební fyziky.

* Vzduchová mezera / Hohlraum

ANMERKUNG: Anwendung dieser Strukturen ist notwendig individuell aus Sicht der Bauphysik zu beurteilen.

PLOCHÁ STŘECHA – NOVATOP ELEMENT
Flachdach – NOVATOP ELEMENT

R 302

NOVATOP