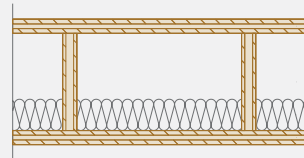
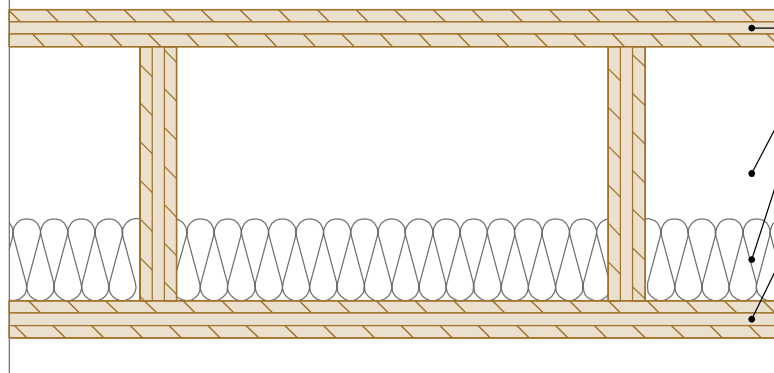




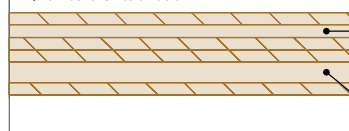
 Stropy

 Decken

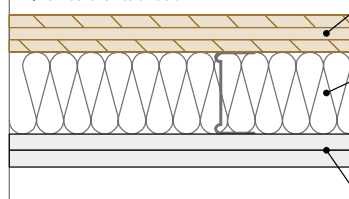


SKLADBA STROPU
/ Deckenaufbau

**A – HORNÍ DESKA / Oberplatte
NOVATOP ELEMENT**
B – VZDUCHOVÁ MEZERA / Hohlräum
**C – DŘEVOVLÁKNITÁ DESKA ($\lambda = 0,036 \text{ W/mK}$)
(STEICOflex036) / Holzfaserplatte
// MINERÁLNÍ IZOLACE / Mineraldämmung**
**D – SPODNÍ DESKA NOVATOP ELEMENT
/ UNTERPLATTE NOVATOP ELEMENT**

 SKLADBA PODHLEDU
/ Untersichtaufbau

1

**D – SPODNÍ DESKA / Unterplatte
NOVATOP ELEMENT**
**D – SPODNÍ DESKA / Unterplatte
NOVATOP ELEMENT**

 SKLADBA PODHLEDU
/ Untersichtaufbau

2

**D – SPODNÍ DESKA / Unterplatte
NOVATOP ELEMENT**
**C – DŘEVOVLÁKNITÁ DESKA ($\lambda = 0,036 \text{ W/mK}$)
(STEICOflex036) / Holzfaserplatte
//MINERÁLNÍ IZOLACE ($\lambda = 0,040 \text{ W/mK}$)
/ Mineraldämmung//**
**F – SÁDROVLÁKNITÁ DESKA
/ Gipsfaserplatte (FERMACELL)**

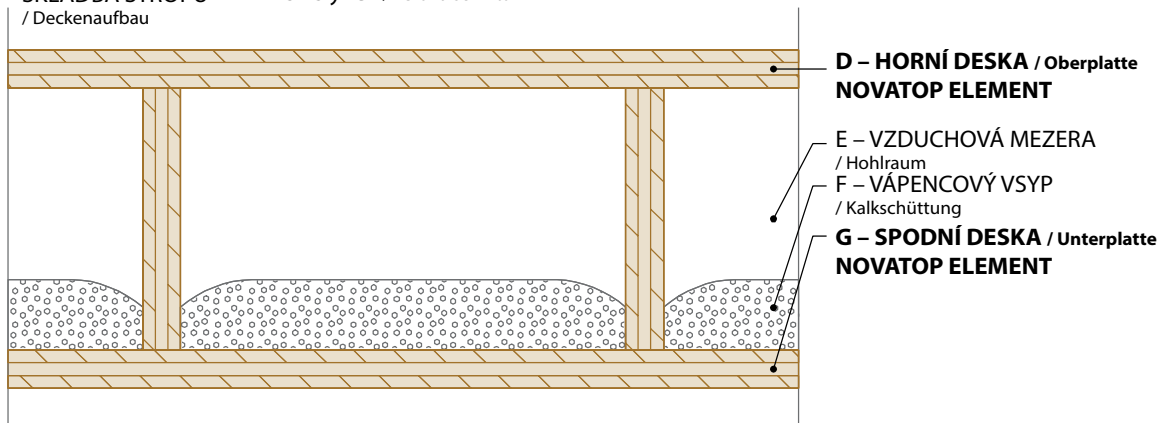

F 200			Element	1	2
Rozměry [mm] / Dimensionen	NOVATOP Element	Horní deska / Oberplatte	A	27	27
		Vzduch. mezera / Hohlräum	B	186	153
		Izolace / Dämmung	C		50
		Spodní deska / Unterplatte	D	27	27
		Spodní deska / Unterplatte	D		33
	Izolace / Dämmung	C		40	
	Sádrovláknitá deska / Gipsfaserplatte	F		30	
	Celková tloušťka konstrukce / Gesamtstärke der Konstruktion	Σ	240	240	270
	Požární odolnost / Feuerwiderstand	REI [min]	45	60	90
	Laboratorní měření / Labormessungen STN EN 1365-2: 2001	č. protokolu / Protokoll Nr.	FIRES-FR-175 -07-AUNS	FIRES-FR-173 -07-AUNS	stanoveno výpočtem / bestimmt durch Berechnung


 STROP – VARIANTY SKLADBY PODHLEDU
Decke – Untersichtvarianten

F 200
NOVATOP

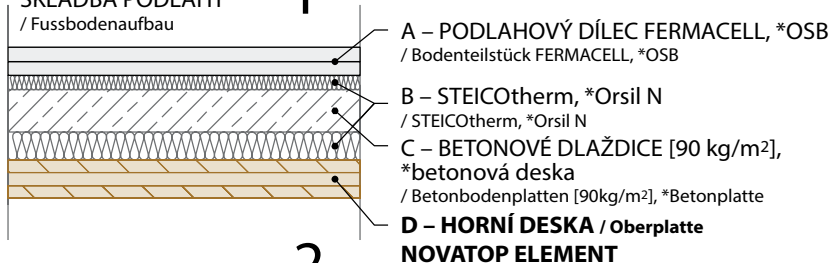
SKLADBA STROPU
/ Deckenaufbau

Svislý řez / Vertikalschnitt



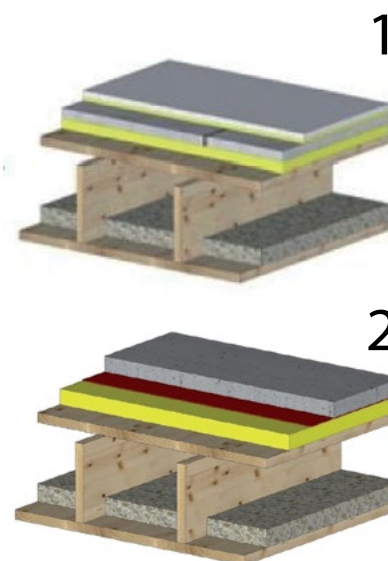
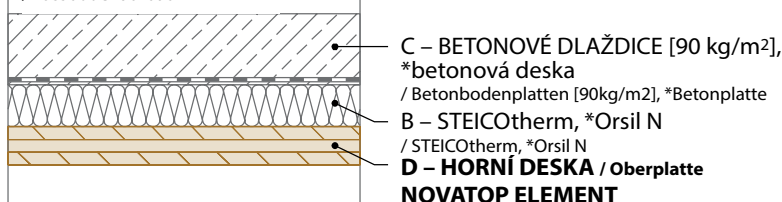
SKLADBA PODLAHY
/ Fussbodenaufbau

1



SKLADBA PODLAHY
/ Fussbodenaufbau

2



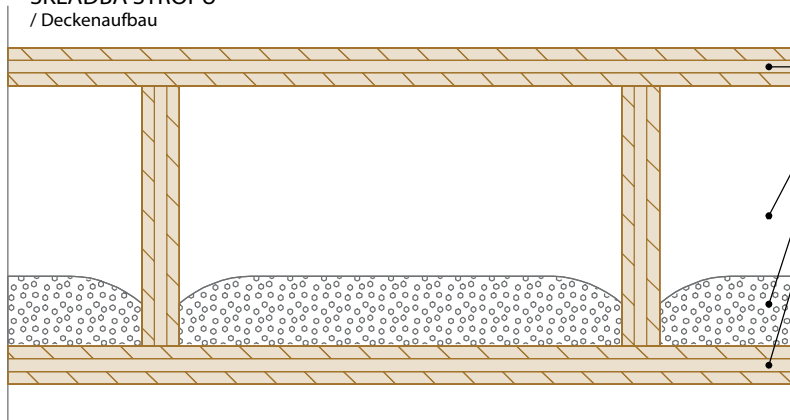
F 201			1	1	2
Podlahový díleč Fermacell, *OSB / Bodenteilstück Fermacell *OSB		A	20	22*	
STEICOtherm, *ORSIL N / STEICOtherm, *Orsil N		B	8	8	
Betonové dlaždice [90 kg/m ²], *betonová deska / Betonbodenplatten [90 kg/m ²], *Betonplatte		C	38	38	50*
STEICOtherm, *Orsil N / STEICOtherm, *Orsil N		B	20	20	40*
Rozměry [mm] / Dimensionen	NOVATOP Element	Horní deska / Oberplatte	D	27	27
		Vzduch. mezera / Hohraum	E		
		Vápenkový vsyp / Kalkschüttung (kg/m ²)	F		40
		Spodní deska / Unterplatte	G	27	27
Celková tloušťka konstrukce / Gesamtstärke der Konstruktion		Σ	326	328	290
Vzduchová neprůzvučnost / Luftschalldämmung		Rw [dB]	52	50	58
Kročejeová neprůzvučnost / Trittschallschutz		Ln, w [dB]	66	65	67
Laboratorní měření / Labormessungen ČSN EN ISO 140-3: 1995, ČSN EN ISO 140-6: 2000		č. protokolu / Protokoll Nr.	CSI 142/08	CSI 142/08	CSI 145/08

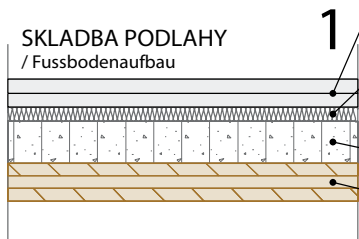
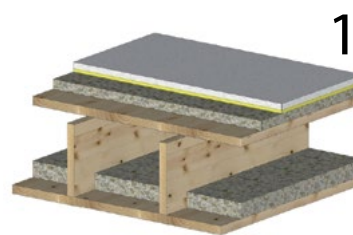
F 201

STROP – VARIANTY SKLADBY PODLAHY
Decke – Variationen Fußboden

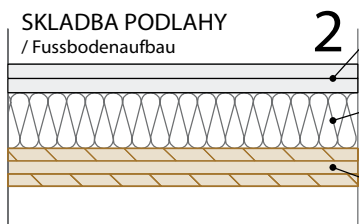
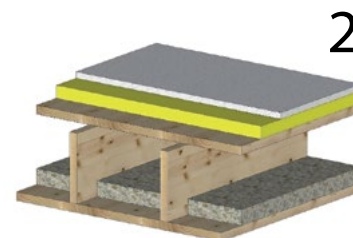


Svislý řez / Vertikalschnitt

 SKLADBA STROPU
/ Deckenaufbau

**D – HORNÍ DESKA / Oberplatte
NOVATOP ELEMENT**
E – VZDUCHOVÁ MEZERA / Hohlraum
F – VÁPENCOVÝ VSYP / Kalkschüttung
**G – SPODNÍ DESKA / Unterplatte
NOVATOP ELEMENT**

 SKLADBA PODLAHY
/ Fussbodenaufbau

A – PODLAHOVÝ DÍLEČ FERMACELL, *OSB / Bodenteilstück FERMACELL, *OSB
B – STEICOtherm, *STEPROCK HD / STEICOtherm, Steprock HD
C – ZÁSYP FERMACELL / Schüttung
**D – HORNÍ DESKA / Oberplatte
NOVATOP ELEMENT**


1

 SKLADBA PODLAHY
/ Fussbodenaufbau

A – PODLAHOVÝ DÍLEČ FERMACELL, *OSB / Bodenteilstück FERMACELL, *OSB
B – STEICOtherm, *STEPROCK HD / STEICOtherm, Steprock HD
**D – HORNÍ DESKA / Oberplatte
NOVATOP ELEMENT**


2

F 202		Element	Element	1	1	1	2	2	
Podlahový díleč Fermacell, *OSB / Bodenteilstück Fermacell *OSB		A		20	22*	20	20	30*	
STEICOtherm, Steprock HD / STEICOtherm, *Steprock HD		B		40	40	8	40	30*	
Zásyp FERMACEL / Schüttung		C		30	30	60			
Rozměry [mm] / Dimensionen	NOVATOP Element	Horní deska / Oberplatte	D	27	27	27	27	27	
		Vzduch. mezera / Hohlraum	E						
		Vápenkový vsyp / Kalkschüttung (kg/m ²)	F		40	40	40	80	40
		Spodní deska / Unterplatte	G	27	27	27	27	27	27
Celková tloušťka konstrukce / Gesamtstärke der Konstruktion		Σ	240	200	290	292	328	220	260
Vzduchová neprůzvučnost / Luftschalldämmung		Rw [dB]	27	36	62	62	59	60	55
Krocejová neprůzvučnost / Trittschallschutz		Ln, w [dB]	93	88	54	56	60	62	58
Laboratorní měření / Labormessungen ČSN EN ISO 140-3: 1995, ČSN EN ISO 140-6: 2000		č. protokolu / Protokoll Nr.	CSI 317/07	CSI 318/07	CSI 144/08	CSI 144/08	CSI 143/08	CSI 146/08	CSI 319/07


 STROP - VARIANTY SKLADBY PODLAHY
Decke - Variationen Fußboden

F 202
NOVATOP