

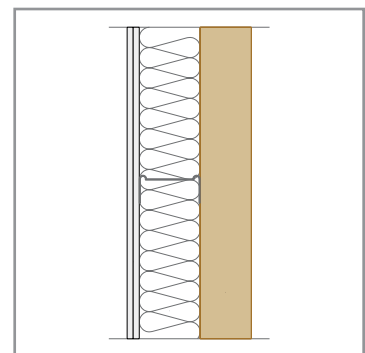


1

 Stěny

 Wände

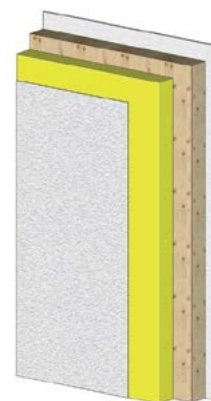
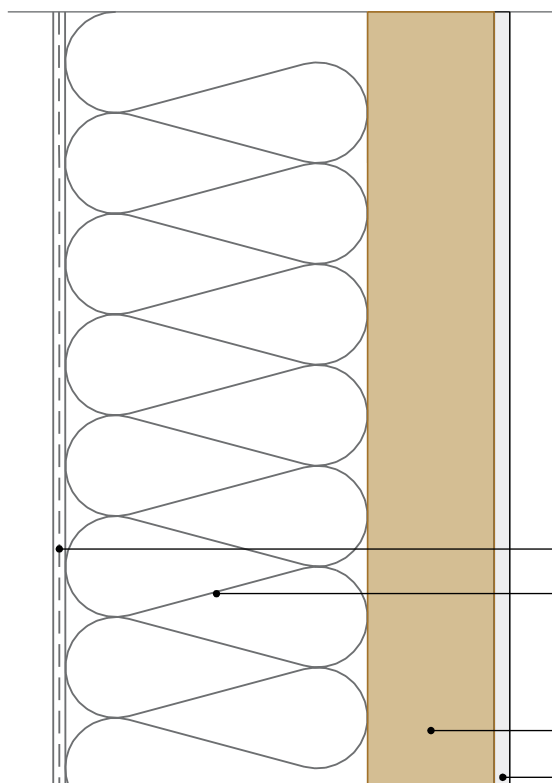
I



www.novatop-system.com

NOVATOP 

Vodorovný řez / Horizontalschnitt



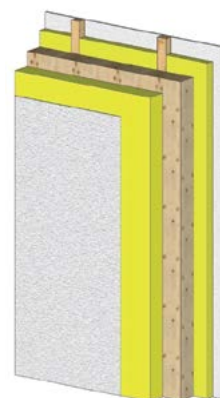
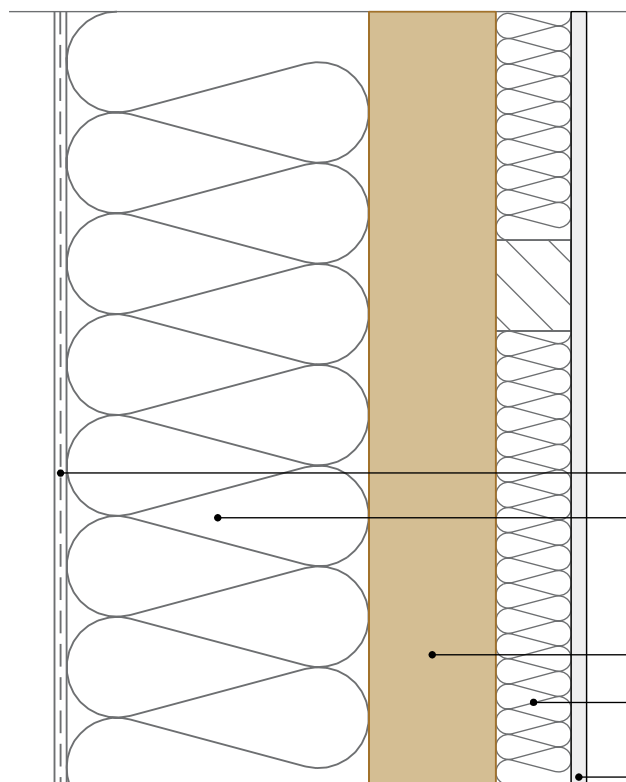
- A – SYSTÉMOVÁ FASÁDNÍ OMÍTKA / Putz
- B – DŘEVOVLÁKNITÁ DESKA ($\lambda = 0,043 \text{ W/mK}$; $q = 190 \text{ kg/m}^3$)
(STEICOPROTECT TYP L) / Holzfaserplatte
// MINERÁLNÍ IZOLACE ($\lambda = 0,040 \text{ W/mK}$; $q = 100 \text{ kg/m}^3$)
(např.: ISOVER – TF PROFIL) / Mineraldämmung
- C – MASIVNÍ DŘEVĚNÁ STĚNA / Massivholzwand
NOVATOP SOLID**
- D – SÁDROVLÁKNITÁ DESKA (FERMACELL) / Gipsfaserplatte

W 100	rozměry [mm] / Dimensionen					požární odolnost / Feuerwiderstand /stanoveno výpočtem/ /bestimmt durch Berechnung/	vzduchová neprůzvučnost / Luftschalldämmung /stanoveno výpočtem/ /bestimmt durch Berechnung/	součinitel prostupu tepla / Wärmedurchgangszahl /stanoveno výpočtem/ /bestimmt durch Berechnung/
	fasádní omítka / Putz	dřevovláknitá izolace / Holzfaserdämmung	NOVATOP Solid	sádrovláknitá deska / Gipsfaserplatte	celková tlouška konstrukce / Gesamtdicke der Konstruktion			
č.	A	B	C	D	Σ	REI/EI [min]	Rw [dB]	U [W/m ² K]
1	8	120	62	10	200	REI 30	47	0,29
2	8	200	62	10	280	REI 30	47	0,19
3	8	300	62	10	380	REI 30	48	0,13
4	8	120	84	10	222	REI 60	48	0,28
5	8	200	84	10	302	REI 60	49	0,18
6	8	300	84	10	402	REI 60	50	0,13
7	8	120	84		212	REI 45	48	0,28
8	8	200	84		292	REI 45	49	0,18
9	8	300	84		392	REI 45	50	0,13
10	8	200	124		332	REI 60	50	0,17
11	8	300	124		432	REI 60	51	0,12
12	8	200	124	10	342	REI 60	52	0,17

OBVODOVÁ STĚNA – KONTAKTNÍ FASÁDA
Außenwand – Putz

W 100

Vodorovný řez / Horizontalschnitt



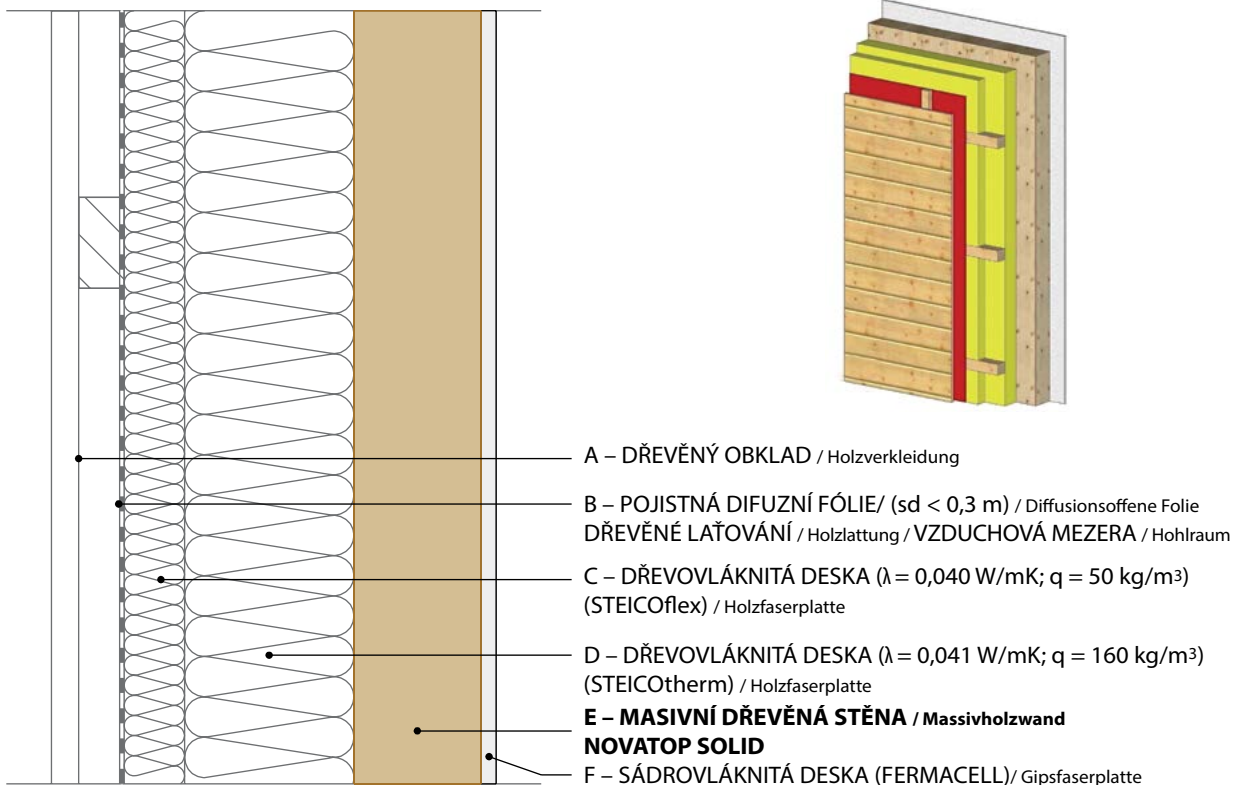
- A – Systémová fasádní omítka / Putz
- B – DŘEVOVLÁKNITÁ DESKA ($\lambda = 0,043 \text{ W/mK}$; $q = 190 \text{ kg/m}^3$) (STEICOPROTECT TYP L) / Holzfaserplatte
// MINERÁLNÍ IZOLACE ($\lambda = 0,040 \text{ W/mK}$; $q = 100 \text{ kg/m}^3$) (např.: ISOVER - TF PROFIL) / Mineralfaserdämmung
- C – MASIVNÍ DŘEVĚNÁ STĚNA / Massivholzwand
NOVATOP SOLID**
- D – DŘEVOVLÁKNITÁ DESKA ($\lambda = 0,040 \text{ W/mK}$; $q = 50 \text{ kg/m}^3$) (STEICOFLEX) / Holzfaserplatte
- E – SÁDROVLÁKNITÁ DESKA (FERMACELL) / Gipsfaserplatte

W 101	rozměry [mm] / Dimensionen						požární odolnost / Feuerwiderstand /stanoveno výpočtem/ /bestimmt durch Berechnung/	vzduchová neprůzvučnost / Luftschalldämmung /stanoveno výpočtem/ /bestimmt durch Berechnung/	součinitel prostupu tepla / Wärmedurchgangszahl /stanoveno výpočtem/ /bestimmt durch Berechnung/
	fasádní omítka / Putz	dřevovláknitá izolace / Holzfaserdämmung	NOVATOP Solid	dřevovláknitá izolace / Holzfaserdämmung	sádrovláknitá deska / Gipsfaserplatte	celková tloušťka konstrukce / Gesamtstärke der Konstruktion			
č.	A	B	C	D	E	Σ	REI/EI [min]	Rw [dB]	U [W/m ² K]
1	8	120	62	50	10	250	REI 30	47	0,21
2	8	200	62	50	10	330	REI 30	48	0,15
3	8	300	62	50	10	430	REI 30	49	0,11
4	8	120	84	50	10	272	REI 60	50	0,20
5	8	200	84	50	10	352	REI 60	51	0,15
6	8	300	84	50	10	452	REI 60	52	0,11
7	8	120	124	50	10	312	REI 60	51	0,19
8	8	200	124	50	10	392	REI 60	51	0,14
9	8	300	124	50	10	492	REI 60	52	0,11

W 101

OBVODOVÁ STĚNA – KONTAKTNÍ FASÁDA
Außenwand – Putz

Vodorovný řez / Horizontalschnitt

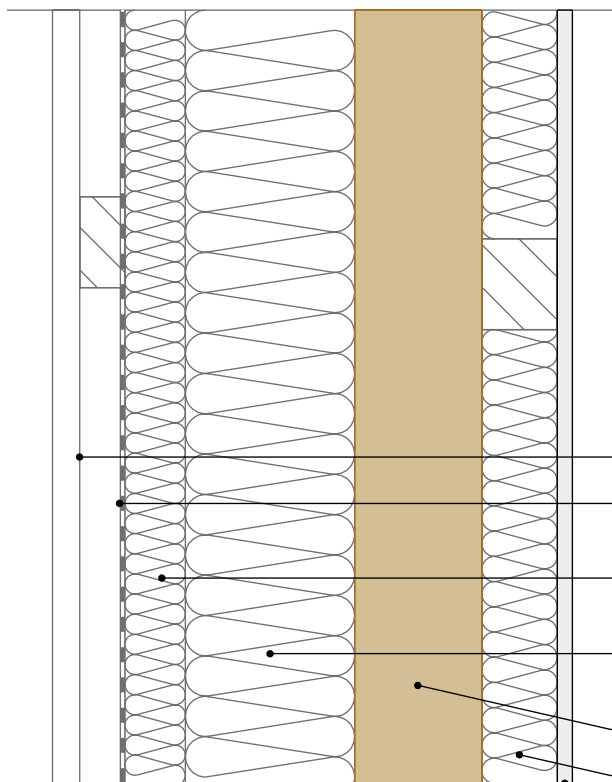


W 102	rozměry [mm] / Dimensionen							požární odolnost / Feuerwiderstand /stanoveno výpočtem/ /bestimmt durch Berechnung/	vzduchová neprůzvučnost / Luftschalldämmung /stanoveno výpočtem/ /bestimmt durch Berechnung/	součinitel prostupu tepla / Wärmedurchgangszahl /stanoveno výpočtem/ /bestimmt durch Berechnung/
	dřevěný obklad / Holzverkleidung	dřevěné laťování / Holzlattung	dřevovláknitá izolace / Holzfaserdämmung	dřevovláknitá izolace / Holzfaserdämmung	NOVATOP Solid	sádrovláknitá deska / Gipsfaserplatte	celková tlouška konstrukce / Gesamtstärke der Konstruktion			
č.	A	B	C	D	E	F	Σ	REI/EI [min]	Rw [dB]	U [W/m ² K]
1	20	30	60	60	62	10	242	REI 30	48	0,27
2	20	30	60	140	62	10	322	REI 30	48	0,18
3	20	30	60	240	62	10	422	REI 30	49	0,12
4	20	30	60	60	84	10	264	REI 60	50	0,26
5	20	30	60	140	84	10	344	REI 60	50	0,17
6	20	30	60	240	84	10	444	REI 60	50	0,12
7	20	30	60	60	84		254	REI 45	49	0,26
8	20	30	60	140	84		334	REI 45	49	0,17
9	20	30	60	240	84		434	REI 45	50	0,12
10	20	30	60	140	124		374	REI 60	51	0,17
11	20	30	60	240	124		474	REI 60	52	0,12
12	20	30	60	140	124	10	384	REI 60	52	0,17

 OBVODOVÁ STĚNA – ODVĚTRÁVANÁ FASÁDA
 Außenwand – Hinterlüftetefassade

W 102

Vodorovný řez / Horizontalschnitt



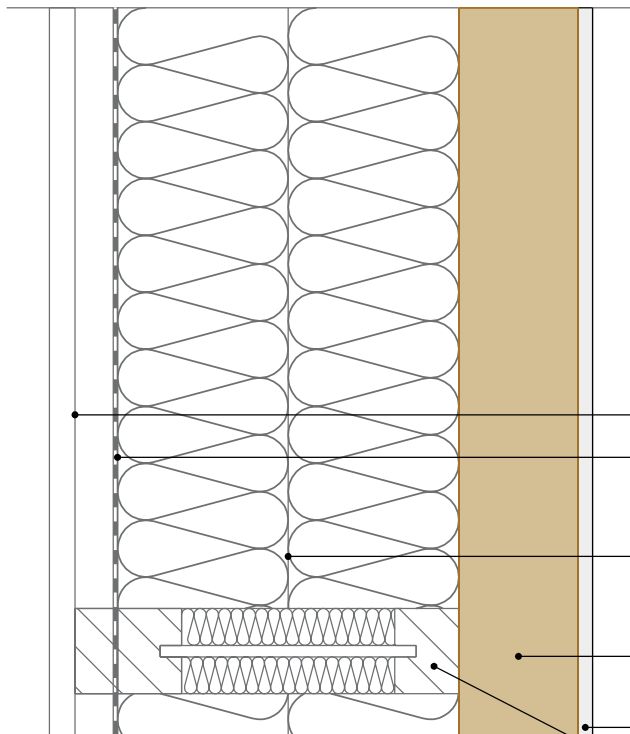
- A – DŘEVĚNÝ OBKLAD / Holzverkleidung
- B – POJISTNÁ DIFUZNÍ FÓLIE ($s_d < 0,3 \text{ m}$) / Diffusionsoffene Folie
DŘEVĚNÉ LAŽOVÁNÍ / Holzlattung / VZDUCHOVÁ MEZERA / Hohlräum
- C – DŘEVOVLÁKNITÁ DESKA ($\lambda = 0,040 \text{ W/mK}$; $q = 50 \text{ kg/m}^3$)
(STEICOflex) / Holzfaserplatte
- D – DŘEVOVLÁKNITÁ DESKA ($\lambda = 0,041 \text{ W/mK}$; $q = 160 \text{ kg/m}^3$)
(STEICOtherm) / Holzfaserplatte
- E – MASIVNÍ DŘEVĚNÁ STĚNA / Massivholzwand
NOVATOP SOLID**
- F – DŘEVOVLÁKNITÁ DESKA ($\lambda = 0,040 \text{ W/mK}$; $q = 50 \text{ kg/m}^3$)
(STEICOflex) / Holzfaserplatte
- G – SÁDROVLÁKNITÁ DESKA (FERMACELL) / Gipsfaserplatte

W 103	rozměry [mm] / Dimensionen								požární odolnost / Feuerwiderstand /stanoveno výpočtem/ /bestimmt durch Berechnung/	vzduchová neprůzvučnost / Luftschalldämmung /stanoveno výpočtem/ /bestimmt durch Berechnung/	součinitel prostupu tepla / Wärmedurchgangszahl /stanoveno výpočtem/ /bestimmt durch Berechnung/
	dřevěný obklad / Holzverkleidung	dřevěné lažování / Holzlattung	dřevovláknitá izolace / Holzfaserdämmung	dřevovláknitá izolace / Holzfaserdämmung	NOVATOP Solid	dřevovláknitá izolace / Holzfaserdämmung	sádrovláknitá deska / Gipsfaserplatte	celková tlouška konstrukce / Gesamtstärke der Konstruktion			
č.	A	B	C	D	E	F	G	Σ	REI/EI [min]	Rw [dB]	U [W/m ² K]
1	20	30	60	60	62	50	10	292	REI 30	48	0,20
2	20	30	60	140	62	50	10	372	REI 30	48	0,15
3	20	30	60	240	62	50	10	472	REI 30	49	0,11
4	20	30	60	60	84	50	10	314	REI 60	50	0,20
5	20	30	60	140	84	50	10	394	REI 60	50	0,14
6	20	30	60	240	84	50	10	494	REI 60	51	0,11
7	20	30	60	60	124	50	10	354	REI 60	51	0,19
8	20	30	60	140	124	50	10	434	REI 60	52	0,14
9	20	30	60	240	124	50	10	534	REI 60	53	0,10

W 103

OBVODOVÁ STĚNA – ODVĚTRÁVANÁ FASÁDA
Außenwand – Hinterlüftetefassade

Vodorovný řez / Horizontalschnitt



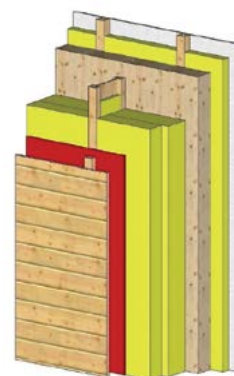
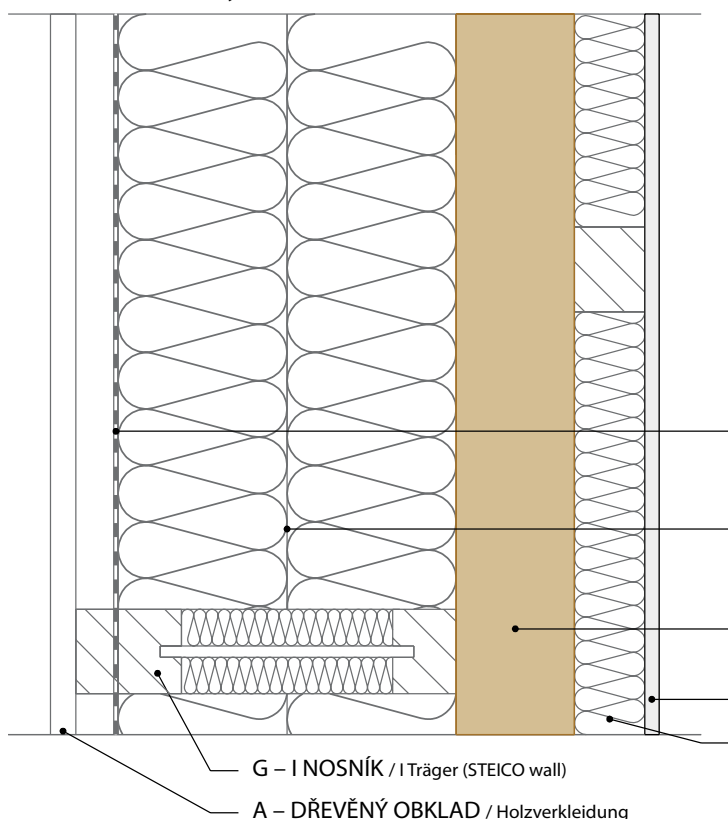
- A – DŘEVĚNÝ OBKLAD / Holzverkleidung
- B – POJISTNÁ DIFUZNÍ FÓLIE ($s_d < 0,3 \text{ m}$) / Diffusionsoffene Folie
DŘEVĚNÉ LAŤOVÁNÍ / Holzlattung / VZDUCHOVÁ MEZERA / Hohlraum
- C – DŘEVOVLÁKNITÁ DESKA
($\lambda = 0,040 \text{ W/mK}$; $\rho = 50 \text{ kg/m}^3$)
(STEICOflex) / Holzfaserplatte
- D – MASIVNÍ DŘEVĚNÁ STĚNA/ Massivholzwand
NOVATOP SOLID
- E – SÁDROVLÁKNITÁ DESKA (FERMACELL) / Gipsfaserplatte
- F – I NOSNÍK / I Träger (STEICO wall)

W 104	rozměry [mm] / Dimensionen						požární odolnost / Feuerwiderstand /stanoveno výpočtem/ /bestimmt durch Berechnung/	vzduchová neprůzvučnost / Luftschalldämmung /stanoveno výpočtem/ /bestimmt durch Berechnung/	součinitel prostupu tepla / Wärmedurchgangszahl /stanoveno výpočtem/ /bestimmt durch Berechnung/
	dřevěný obklad / Holzverkleidung	dřevěné laťování / Holzlattung	dřevovláknitá izolace / Holzfaserdämmung	NOVATOP Solid	sádrovláknitá deska / Gipsfaserplatte	celková tlouška konstrukce / Gesamtstärke der Konstruktion			
č.	A	B	C	D	E	Σ	REI/EI [min]	Rw [dB]	U [W/m²K]
1	20	30	120	62	10	242	REI 30	48	0,27
2	20	30	200	62	10	322	REI 30	49	0,17
3	20	30	300	62	10	422	REI 30	49	0,12
4	20	30	120	84	10	264	REI 60	50	0,26
5	20	30	200	84	10	344	REI 60	51	0,17
6	20	30	300	84	10	444	REI 60	52	0,12
7	20	30	120	84		254	REI 45	50	0,26
8	20	30	200	84		334	REI 45	50	0,17
9	20	30	300	84		434	REI 45	51	0,12
10	20	30	200	124		374	REI 60	51	0,16
11	20	30	300	124		474	REI 60	52	0,12
12	20	30	200	124	10	384	REI 60	52	0,16

OBVODOVÁ STĚNA – ODVĚTRÁVANÁ FASÁDA
Außenwand – Hinterlüftetefassade

W 104

Vodorovný řez / Horizontalschnitt



- B – POJISTNÁ DIFUZNÍ FÓLIE** (sd<0,3 m)
/ Diffusionsoffene Folie / **DŘEVĚNÉ LAŤOVÁNÍ** / Holzlattung
/ **VZDUCHOVÁ MEZERA** / Hohlräum
- C – DŘEVOVLÁKNITÁ DESKA**
($\lambda = 0,040 \text{ W/mK}$; $\rho = 50 \text{ kg/m}^3$)
(STEICOflex) / Holzfaserplatte
- D – MASIVNÍ DŘEVĚNÁ STĚNA** / Massivholzwand
NOVATOP SOLID
- F – SÁDROVLÁKNITÁ DESKA** (FERMACELL)
/ Gipsfaserplatte
- E – DŘEVOVLÁKNITÁ DESKA**
($\lambda = 0,040 \text{ W/mK}$; $\rho = 50 \text{ kg/m}^3$)
(STEICOflex) / Holzfaserplatte

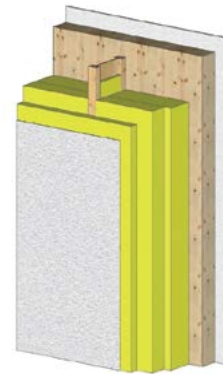
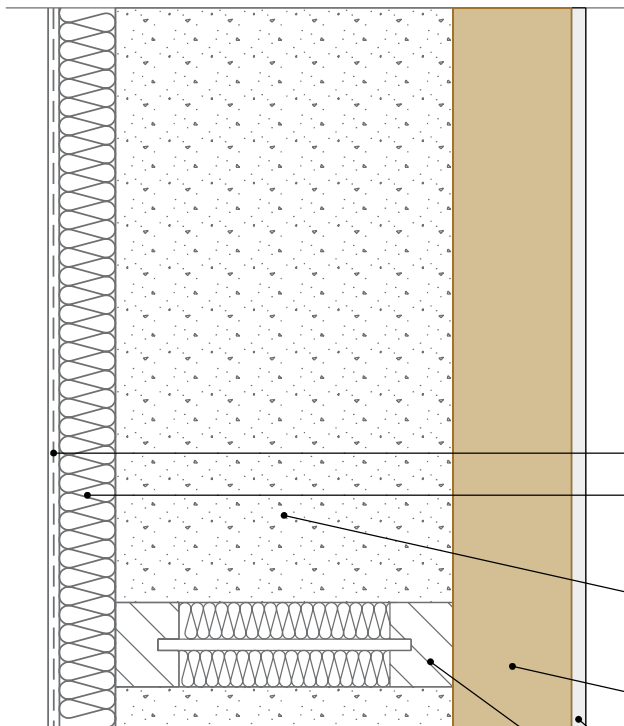
- G – I NOSNÍK** / I Träger (STEICO wall)
- A – DŘEVĚNÝ OBKLAD** / Holzverkleidung

W 105	rozměry [mm] / Dimensionen							požární odolnost / Feuerwiderstand /stanoveno výpočtem/ /bestimmt durch Berechnung/	vzduchová neprůzvučnost / Luftschalldämmung /stanoveno výpočtem/ /bestimmt durch Berechnung/	součinitel prostupu tepla / Wärmedurchgangszahl /stanoveno výpočtem/ /bestimmt durch Berechnung/
	dřevěný obklad / Holzverkleidung	dřevěné latování / Holzlattung	dřevovláknitá izolace / Holzfaserdämmung	NOVATOP Solid	dřevovláknitá izolace / Holzfaserdämmung	sádrovláknitá deska / Gipsfaserplatte	celková tlouška konstrukce / Gesamtstärke der Konstruktion			
č.	A	B	C	D	E	F	Σ	REI/EI [min]	Rw [dB]	U [W/m²K]
1	20	30	120	62	50	10	292	REI 30	48	0,20
2	20	30	200	62	50	10	372	REI 30	48	0,14
3	20	30	300	62	50	10	472	REI 30	49	0,11
4	20	30	120	84	50	10	314	REI 60	50	0,20
5	20	30	200	84	50	10	394	REI 60	51	0,14
6	20	30	300	84	50	10	494	REI 60	52	0,10
7	20	30	120	124	50	10	354	REI 60	51	0,19
8	20	30	200	124	50	10	434	REI 60	52	0,14
9	20	30	300	124	50	10	534	REI 60	53	0,10

W 105

OBVODOVÁ STĚNA – ODVĚTRÁVANÁ FASÁDA
Außenwand – Hinterlüftetefassade

Vodorovný řez / Horizontalschnitt



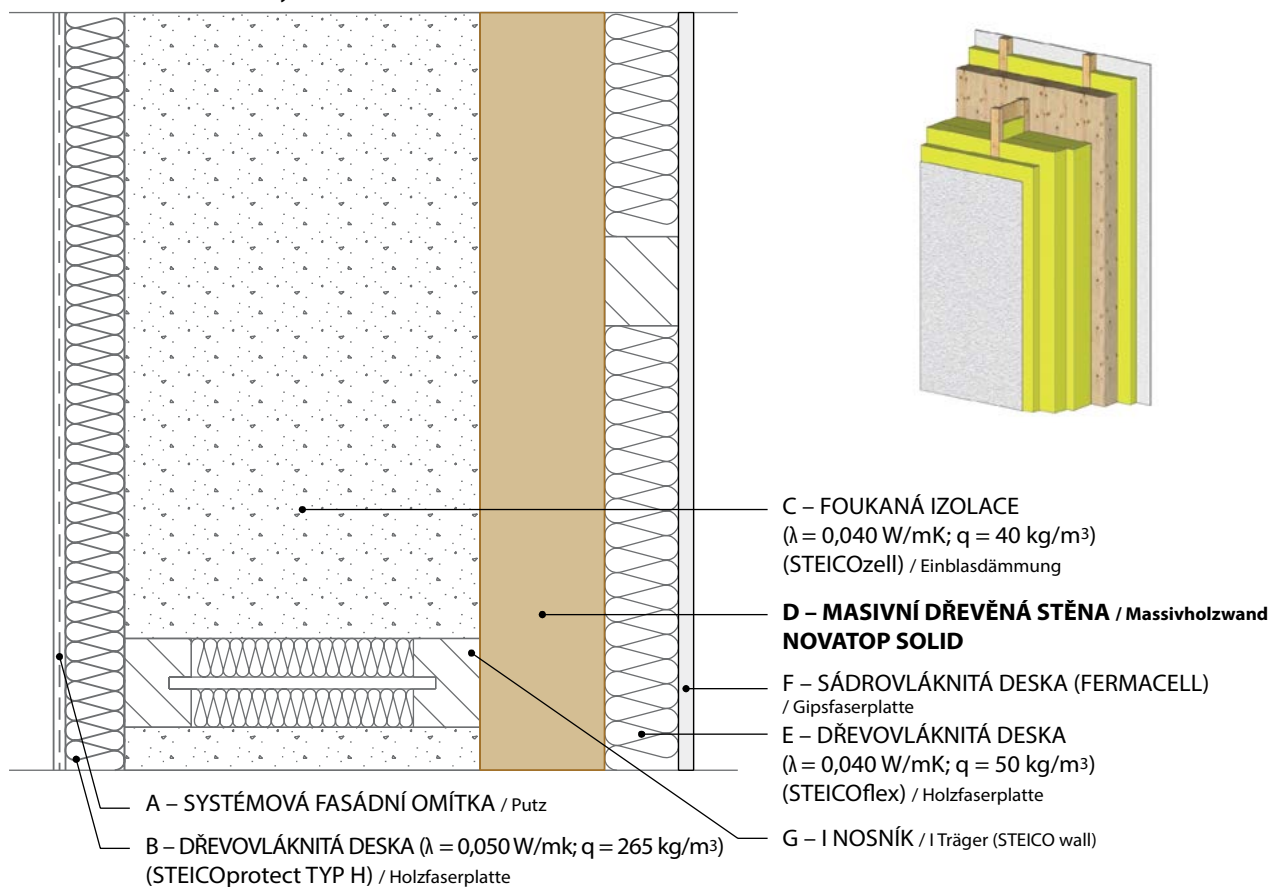
- A – SYSTÉMOVÁ FASÁDNÍ OMÍTKA / Putz
- B – DŘEVOVLÁKNITÁ DESKA
($\lambda = 0,050 \text{ W/mK}$; $q = 265 \text{ kg/m}^3$)
(STEICOprotect TYP H) / Holzfaserplatte
- C – FOUKANÁ IZOLACE
($\lambda = 0,040 \text{ W/mK}$; $q = 40 \text{ kg/m}^3$)
(STEICOzell) / Einblasdämmung
- D – MASIVNÍ DŘEVĚNÁ STĚNA / Massivholzwand
NOVATOP SOLID**
- E – SÁDROVLÁKNITÁ DESKA (FERMACELL) / Gipsfaserplatte
- F – I NOSNÍK / I Träger (STEICO wall)

W 106	rozměry [mm] / Dimensionen						požární odolnost / Feuerwiderstand /stanoveno výpočtem/ /bestimmt durch Berechnung/	vzduchová neprůzvučnost / Luftschalldämmung /stanoveno výpočtem/ /bestimmt durch Berechnung/	součinitel prostupu tepla / Wärmedurchgangszahl /stanoveno výpočtem/ /bestimmt durch Berechnung/
	fasádní omítka / Putz	dřevovláknitá izolace / Holzfaserdämmung	foukaná izolace / Einblasdämmung	NOVATOP Solid	sádrovláknitá deska / Gipsfaserplatte	celková tlouška konstrukce / Gesamtstärke der Konstruktion			
č.	A	B	C	D	E	Σ	REI/EI [min]	Rw [dB]	U [W/m²K]
1	8	20	100	62	10	200	REI 30	48	0,28
2	8	20	180	62	10	280	REI 30	48	0,18
3	8	20	280	62	10	380	REI 30	49	0,12
4	8	20	100	84	10	222	REI 60	50	0,27
5	8	20	180	84	10	302	REI 60	50	0,17
6	8	20	280	84	10	402	REI 60	51	0,12
7	8	20	100	84		212	REI 45	50	0,27
8	8	20	180	84		292	REI 45	50	0,17
9	8	20	280	84		392	REI 45	51	0,12
10	8	20	180	124		332	REI 60	51	0,17
11	8	20	280	124		432	REI 60	52	0,12
12	8	20	180	124	10	342	REI 60	52	0,17

OBVODOVÁ STĚNA – KONTAKTNÍ FASÁDA
Außenwand – Putz

W 106

Vodorovný řez / Horizontalschnitt

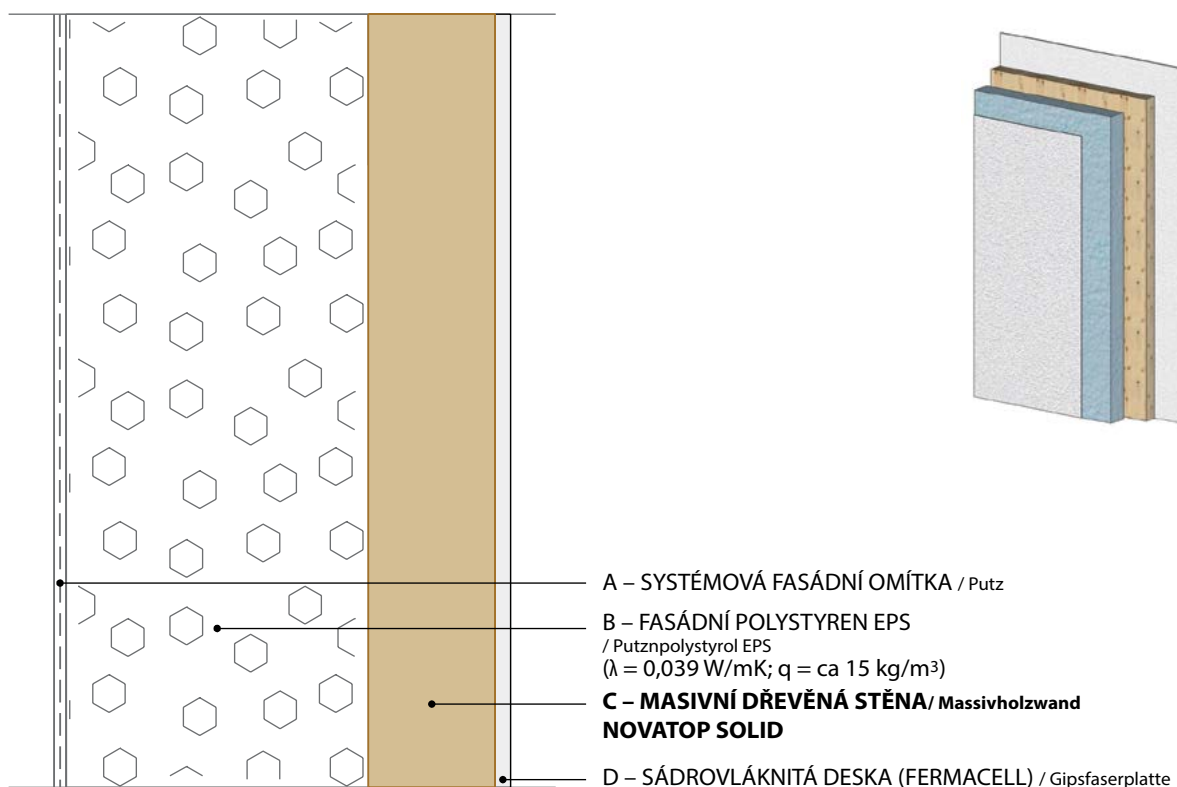


W 107	rozměry [mm] / Dimensionen							požární odolnost / Feuerwiderstand /stanoveno výpočtem/ /bestimmt durch Berechnung/	vzduchová neprůzvučnost / Luftschalldämmung /stanoveno výpočtem/ /bestimmt durch Berechnung/	součinitel prostupu tepla / Wärmedurchgangszahl /stanoveno výpočtem/ /bestimmt durch Berechnung/
	fasádní omítka / Putz	dřevovláknitá izolace / Holzfaserdämmung	foukaná izolace / Einblasdämmung	NOVATOP Solid	dřevovláknitá izolace / Holzfaserdämmung	sádrovláknitá deska / Gipsfaserplatte	celková tlouška konstrukce / Gesamtdicke der Konstruktion			
č.	A	B	C	D	E	F	Σ	REI/EI [min]	Rw [dB]	U [W/m ² K]
1	8	20	100	62	50	10	250	REI 30	48	0,20
2	8	20	180	62	50	10	330	REI 30	48	0,15
3	8	20	280	62	50	10	430	REI 30	49	0,11
4	8	20	100	84	50	10	272	REI 60	50	0,20
5	8	20	180	84	50	10	352	REI 60	51	0,14
6	8	20	280	84	50	10	452	REI 60	52	0,11
7	8	20	100	124	50	10	312	REI 60	51	0,19
8	8	20	180	124	50	10	392	REI 60	52	0,14
9	8	20	280	124	50	10	492	REI 60	53	0,10

W 107

OBVODOVÁ STĚNA – KONTAKTNÍ FASÁDA
 Aussenwand – Putz

Vodorovný řez / Horizontalschnitt

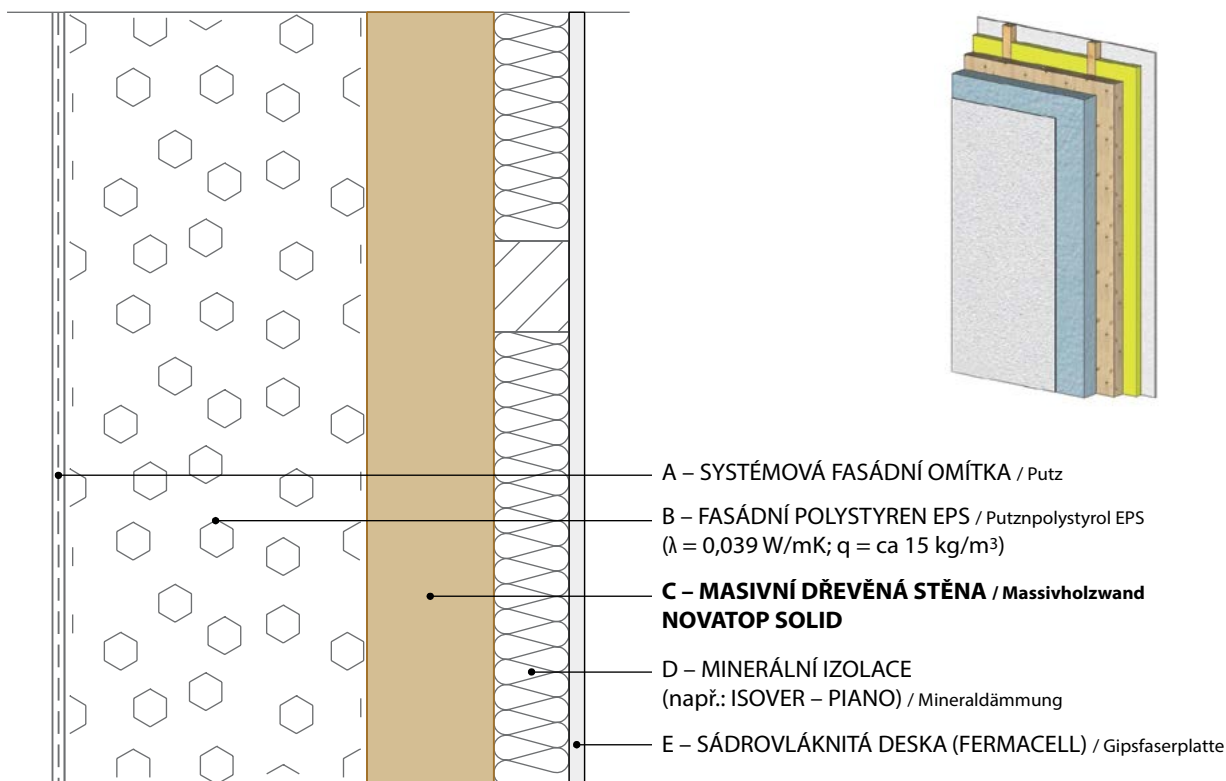


W 108	rozměry [mm] / Dimensionen					požární odolnost / Feuerwiderstand /stanoveno výpočtem/ /bestimmt durch Berechnung/	vzduchová neprůzvučnost / Luftschalldämmung /stanoveno výpočtem/ /bestimmt durch Berechnung/	součinitel prostupu tepla / Wärmedurchgangszahl /stanoveno výpočtem/ /bestimmt durch Berechnung/
	fasádní omítka / Putz	fasádní polystyren / Putzpolystyrol	NOVATOP Solid	sádrovláknitá deska / Gipsfaserplatte	celková tlouška konstrukce / Gesamtstärke der Konstruktion			
č.	A	B	C	D	Σ	REI/EI [min]	Rw [dB]	U [W/m²K]
1	8	150	62	10	230	REI 30	43	0,22
2	8	200	62	10	280	REI 30	43	0,17
3	8	300	62	10	380	REI 30	44	0,12
4	8	150	84	10	252	REI 60	44	0,21
5	8	200	84	10	302	REI 60	45	0,17
6	8	300	84	10	402	REI 60	45	0,12
7	8	150	84		242	REI 45	44	0,21
8	8	200	84		292	REI 45	44	0,17
9	8	300	84		392	REI 45	45	0,12
10	8	200	124		332	REI 60	44	0,16
11	8	300	124		432	REI 60	45	0,11
12	8	200	124	10	342	REI 60	45	0,16

OBVODOVÁ STĚNA – KONTAKTNÍ FASÁDA
 Außenwand – Putz

W 108

Vodorovný řez / Horizontalschnitt

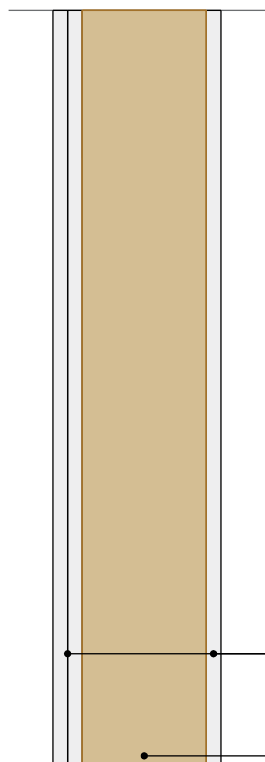


W 109	rozměry [mm] / Dimensionen						požární odolnost / Feuerwiderstand /stanoveno výpočtem/ /bestimmt durch Berechnung/	vzduchová neprůzvučnost / Luftschalldämmung /stanoveno výpočtem/ /bestimmt durch Berechnung/	součinitel prostupu tepla / Wärmedurchgangszahl /stanoveno výpočtem/ /bestimmt durch Berechnung/
	fasádní omítka / Putz	fasádní polystyren / Putzpolystyrol	NOVATOP Solid	minerální izolace / Mineraldämmung	sádrovláknitá deska / Gipsfaserplatte	celková tlouška konstrukce / Gesamtstärke der Konstruktion			
č.	A	B	C	D	E	Σ	REI/EI [min]	Rw [dB]	U [W/m²K]
1	8	150	62	50	10	280	REI 30	47	0,17
2	8	200	62	50	10	330	REI 30	47	0,14
3	8	300	62	50	10	430	REI 30	48	0,10
4	8	150	84	50	10	302	REI 60	49	0,17
5	8	200	84	50	10	352	REI 60	49	0,14
6	8	300	84	50	10	452	REI 60	50	0,10
7	8	150	124	50	10	342	REI 60	50	0,16
8	8	200	124	50	10	392	REI 60	50	0,13
9	8	300	124	50	10	492	REI 60	51	0,10

W 109

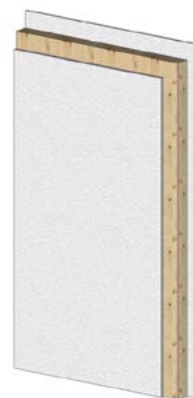
OBVODOVÁ STĚNA – KONTAKTNÍ FASÁDA
 Außenwand – Putz

Vodorovný řez / Horizontalschnitt



A – SÁDROKARTONOVÁ DESKA / Gipskartonplatte
 // SÁDROVLÁKNITÁ DESKA (FERMACELL) / Gipsfaserplatte
 // DESKA WOLF TRI (m = 18 kg/m²) / Platte Wolf TRI

B – MASIVNÍ DŘEVĚNÁ STĚNA / Massivholzwand
 NOVATOP SOLID

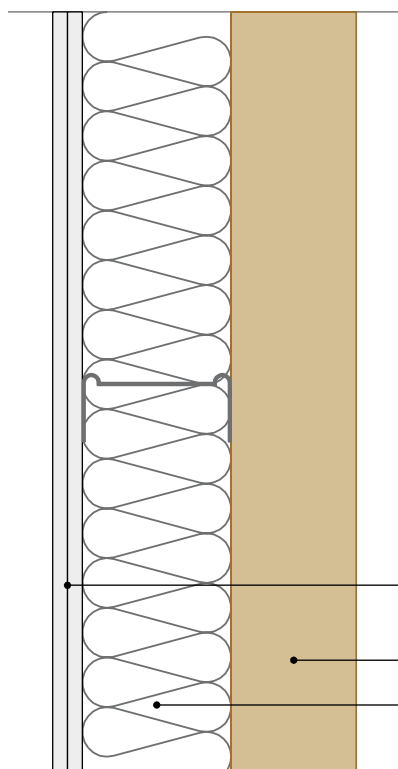


W 110	rozměry [mm] / Dimensionen					požární odolnost / Feuerwiderstand /stanoveno výpočtem/ /bestimmt durch Berechnung/	vzduchová neprůzvučnost / Luftschalldämmung /stanoveno výpočtem/ /bestimmt durch Berechnung/	hmotnost / Gewicht
	sádrokartonová deska / Gipskartonplatte	deska sádrokartonová /deska Wolf TRI** Gipskartonplatte /Platte Wolf TRI **	NOVATOP Solid	sádrokartonová deska / Gipskartonplatte	celková tloušťka konstrukce /Gesamistärke der Konstruktion			
č.	A	A	B	A	Σ	REI/EI [min]	Rw [dB]	m [kg/m ²]
1			62		62	REI 15	28	31
2		12,5	62	12,5	87	REI 30	34	54
3	12,5	12,5	62	12,5	99,5	REI 30	36	65
4	12,5	15**	62		74,5	REI 15	43	62
5			84		84	REI 45	30	42
6		12,5	84	12,5	109	REI 60	35	65
7	12,5	12,5	84	12,5	121,5	REI 60	37	76
8	12,5	15**	84		96,5	REI 45	44	73
9			124		124	REI 60	33	62
10		12,5	124	12,5	149	REI 60	38	85
11	12,5	12,5	124	12,5	161,5	REI 60	39	96
12	12,5	15**	124		136,5	REI 60	45	93

VNITŘNÍ STĚNA – MEZIPOKOJOVÁ STĚNA
 Innentrennwand – Zimmertrennwand

W 110

Vodorovný řez / Horizontalschnitt



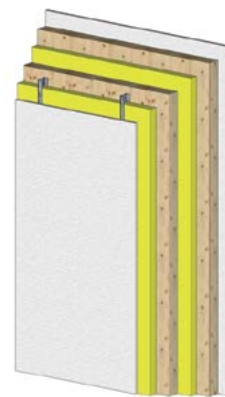
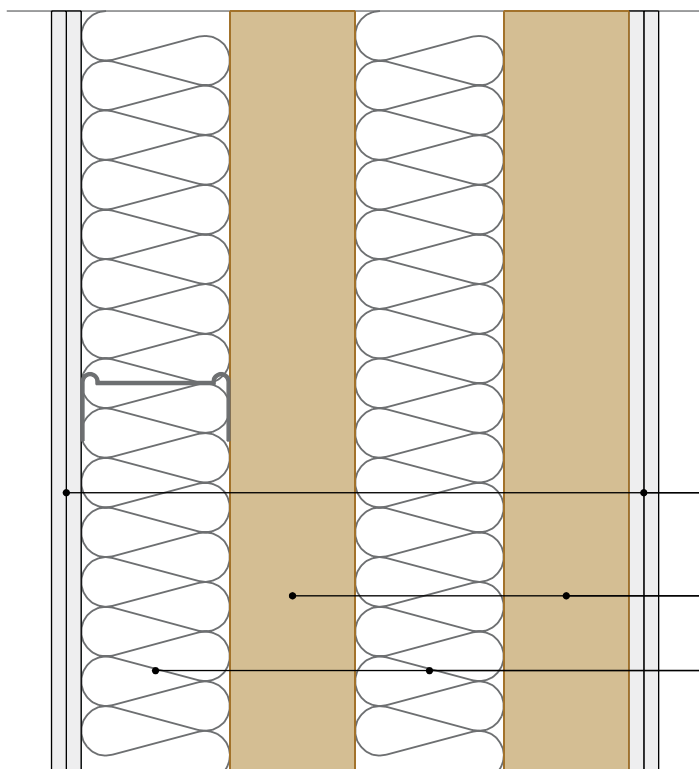
- A – SÁDROKARTONOVÁ DESKA / Gipskartonplatte
// SÁDROVLÁKNITÁ DESKA (FERMACELL) / Gipsfaserplatte
- C – MASIVNÍ DŘEVĚNÁ STĚNA / Massivholzwand**
NOVATOP SOLID
- B – MINERÁLNÍ IZOLACE ($q = \text{ca } 50 \text{ kg/m}^3$) / Mineraldämmung
// DŘEVOVLÁKNITÁ DESKA ($q = 50 \text{ kg/m}^3$)
(STEICO flex) / Holzfaserplatte

W 111	rozměry [mm] / Dimensionen					požární odolnost / Feuerwiderstand /stanoveno výpočtem/ /bestimmt durch Berechnung/	vzduchová neprůzvučnost / Luftschalldämmung /stanoveno výpočtem/ /bestimmt durch Berechnung/	hmotnost / Gewicht
	sádrokartonová deska / Gipskartonplatte	sádrokartonová deska / Gipskartonplatte	minerální izolace / Mineraldämmung	NOVATOP Solid	celková tlouška konstrukce / Gesamtstärke der Konstruktion			
č.	A	A	B	C	Σ	REI/EI [min]	Rw [dB]	m [kg/m ²]
1		12,5	100	62	174,5	EI 60	43	49
2	12,5	12,5	100	62	187	EI 60	44	61
3		12,5	100	84	196,5	REI 45	44	60
4	12,5	12,5	100	84	209	REI 45	45	72

W 111

VNITŘNÍ STĚNA – MEZIPOKOJOVÁ STĚNA
Innentrennwand – Zimmertrennwand

Vodorovný řez / Horizontalschnitt



A – SÁDROKARTONOVÁ DESKA / Gipskartonplatte
 // SÁDROVLÁKNITÁ DESKA / Gipsfaserplatte
 (FERMACELL)
 // DESKA WOLF TRI (m = 18 kg/m²) / Platte Wolf TRI

**B – MASIVNÍ DŘEVĚNÁ STĚNA / Massivholzwand
 NOVATOP SOLID**

C – MINERÁLNÍ IZOLACE (q = ca 50 kg/m³)
 /Mineraldämmung
 // DŘEVOVLÁKNITÁ DESKA (q = 50 kg/m³)
 (STEICO flex) / Holzfaserplatte

W 112	rozměry [mm] / Dimensionen									požární odolnost / Feuerwiderstand /stanoveno výpočtem/ /bestimmt durch Berechnung/	vzduchová neprůzvučnost / Luftschalldämmung /stanoveno výpočtem/ /bestimmt durch Berechnung/	hmotnost / Gewicht
	sádrokartonová deska / Gipskartonplatte	deska sádrokartonová * deska Wolf TRI Gipskartonplatte ** Platte Wolf TRI	minerální izolace / Mineraldämmung	NOVATOP Solid	minerální izolace / Mineraldämmung	NOVATOP Solid	sádrokartonová deska / Gipskartonplatte	sádrokartonová deska / Gipskartonplatte	celková tloušťka konstrukce / Gesamtstärke der Konstruktion			
č.	A	A	C	B	C	B	A	A	Σ	REI/EI [min]	Rw [dB]	m [kg/m ²]
1	12,5	12,5	100	62	100	62	12,5	12,5	373,5	EI 120	53	115
2	12,5	15*	100	62	100	62			336,5	EI 120	55	100
3	12,5	12,5	100	84	100	84	12,5	12,5	418	REI 60	54	137
4	12,5	15*	100	84	100	84			380,5	REI 45	56	80

VNITŘNÍ STĚNA – MEZIBYTOVÁ STĚNA
 Innentrennwand – Wohnungstrennwand

W 112